



*PRESTIGE* line

MINŐSÉG ÉS BIZTONSÁG AZ ELEKTROMOS  
SZERELÉSI ANYAGOK GYÁRTÁSÁBAN

## PRESTIGE line

QUALITY AND SAFETY IN PRODUCTION  
OF ELECTRICAL INSTALLATION MATERIALS



PRESTIGE line kapcsolók és csatlakozó  
aljzatok műszaki egyszerűségüknek és  
egyszerű illesztésüknek köszönhetően kedvelt  
mechanizmusok.

A termékek modern technológiával és kiváló  
minőségű anyagokból készülnek.

*PRESTIGE line switches and socket outlets are  
enriched due to their simplicity of technical  
solutions and very simple installation.*

*Products are made by modern technological  
process and with high quality materials.*



A TERVEZÉS FORMÁLJA VILÁGUNKAT

## *PRESTIGE line*

DESIGN SHAPES OUR WORLD

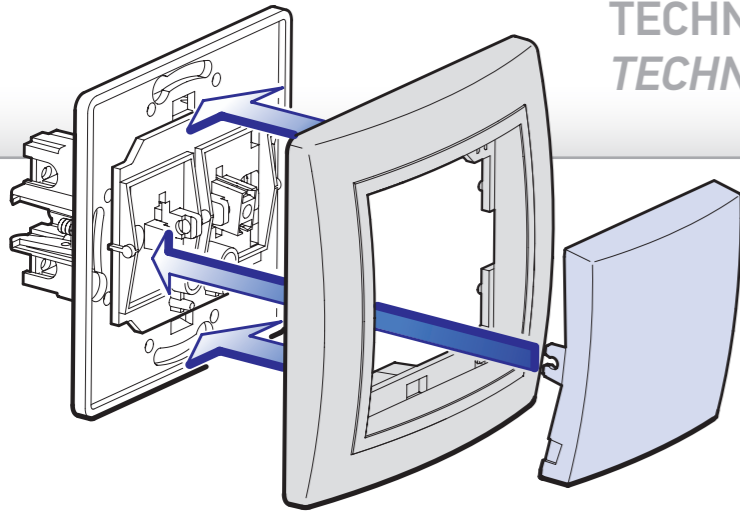


A PRESTIGE line designja és színei  
tökéletesen alkalmazkodnak otthonához.

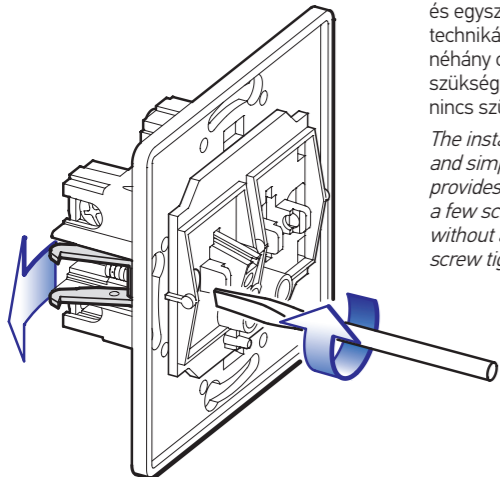
*Design and colours of PRESTIGE line  
perfectly match with your interiors.*

**NAGYON EGYSZERŰ - NAGYON KIFEJEZŐ - KLASSZIKUS**  
**VERY SIMPLE - VERY EXPRESSIVE - CLASICAL**

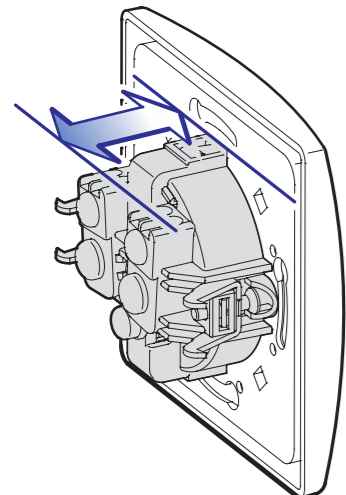
## TECHNIKAI ELŐNYÖK TECHNICAL ADVANTAGES



Az alap szerelvény és a keret összeszerelése nagyon egyszerű.  
Az egyszerűség mellett ez a kombináció hosszú és megbízható használatot biztosít.  
*Installation of decorative cover frame and switch button is very simple and easy.  
Beside simplicity, this combination is providing a long and reliable usage.*

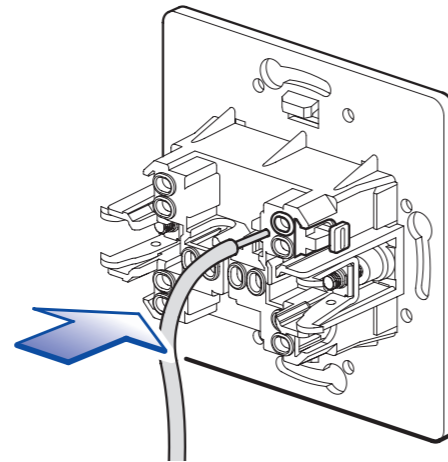


A körmök általi telepítés gyors és egyszerű megoldás, annak a technikának köszönhetően, hogy csak néhány csavarhúzó fordításra van szükség a körmök meghúzásához, így nincs szükség nagy erő kifejtésére.  
*The installation by clamps is quick and simple thanks to the solution that provides tightening by clamps with a few screwdriver turnings only and without any necessity for stronger screw tightening.*



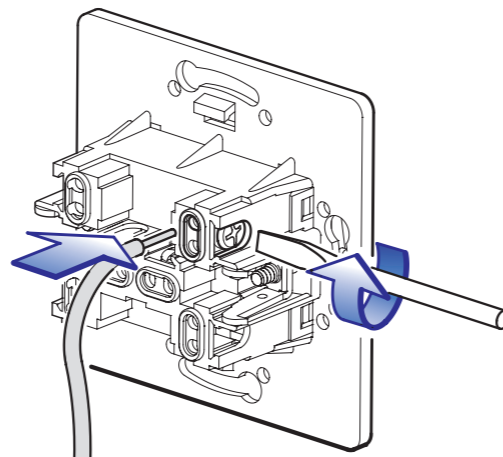
A konnektor úgy készült, hogy nagyon kevés helyet vegyen igénybe a beépítő dobozban. A telepítés egyszerű, mivel elég hely van hagyva a vezetőknek.  
*Socket outlet is made to take a very little space in installation box. Installation is simple because of enough space for conductors.*

### CSAVAR NÉLKÜLI BESZERELÉS SCREWLESS INSTALLATION



A csavar nélküli érintkezők lehetővé teszik akár két 2,5 mm<sup>2</sup> átmérőjű vezeték biztonságos és gyors telepítését, csavarhúzó nélkül.  
*Screwless contacts are allowing safe and fast installation up to two conductors with diameter 2,5 mm<sup>2</sup>, without screwdriver.*

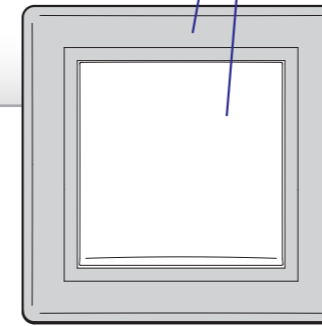
### CSAVARRAL TÖRTÉNŐ BESZERELÉS INSTALLATION WITH SCREWS



A vezetékek meghúzását a 4 mm<sup>2</sup>-es vezetékcszakasz megbízható és biztonságos csavarkötése biztosítja. A vezetékek csatlakoztatása nagyon gyors, mivel rögzítésük biztosított, anélkül, hogy a meghúzás során kicsúszhatnának.  
*The tightening of conductors is provided by the reliable and safe screw joint for the conductors section to 4 mm<sup>2</sup>. The connecting of conductors is very quick as their setting up is secured without any possibility of slipping out during tightening.*

## AZ ELEMÉK SZÍNEI FRONT ELEMENTS COLORS

art.605.XX



2 számjeggyel jelölve:  
**első számjegy** - a külső és középkeret színekódja  
**második számjegy** - a szerelvény belső mechanizmusának színekódja

Marking with 2 digits:  
**first digit** - code of mask with interframe color  
**second digit** - code of middle part color (push-button, block)

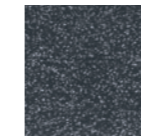
Alap színek:  
The standard colors are:

x = 0



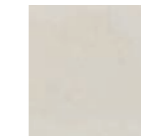
Fehér  
White  
RAL 9003

x = 2



Grafit  
fémes hatással  
Graphite with  
metallic effect  
RAL 7021

x = 9



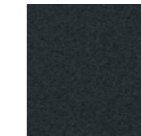
Krem  
Beige  
RAL 1013

x = S



Ezüst  
Silver

x = E1



Fekete Soft Touch  
Black Soft Touch



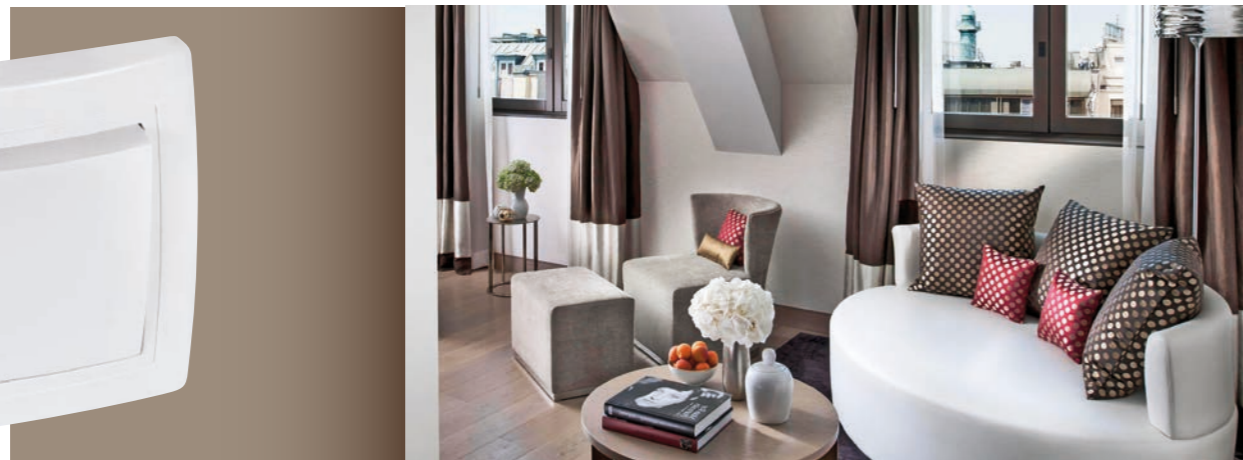
STANDARD SZÍNEK  
**PRESTIGE line**  
 STANDARD COLORS



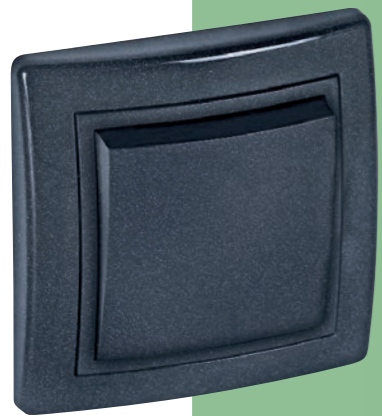
Ezüst  
 Silver



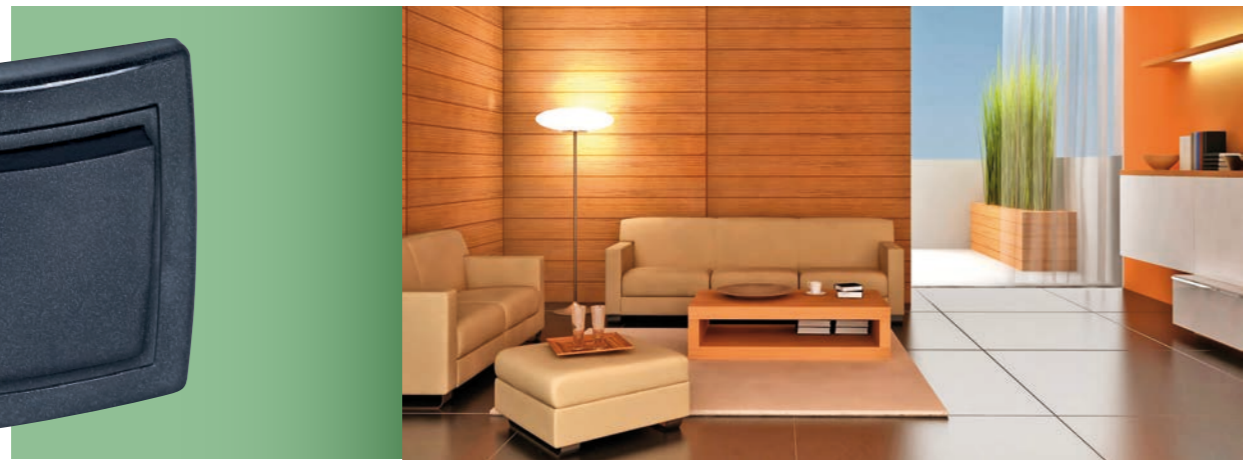
Fehér  
 White



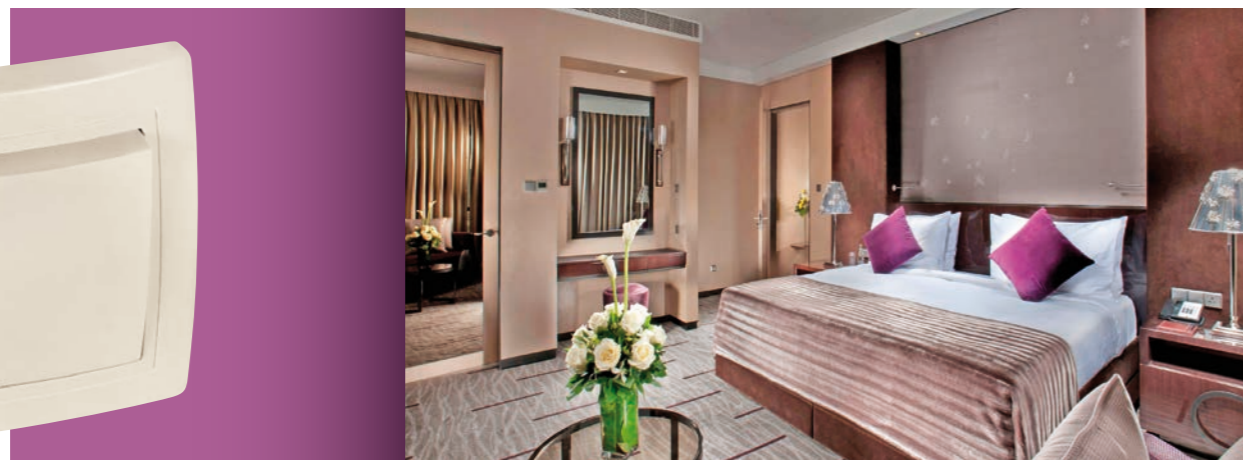
Fekete Soft Touch  
 Black Soft Touch



Grafit  
 Graphite



Krem  
 Beige



Javaslatok a színekombinációkhoz / *Suggestions for color combinations*



# PRESTIGE line

## KAPCSOLÓK SWITCHES

- Megfelel az IEC 60669-1 szabványnak
- Falba süllyeszthető Ø60 mm átmérőjű szerelődobozba, körmökkel vagy csavarokkal
- Complied with IEC 60669-1
- Wall mounted into the installation box Ø60 by clamps or screws



Fehér  
White

x = 0



Grafit  
Graphite

x = 2



Krem  
Beige

x = 9



Ezüst  
Silver

x = 5



Fekete Soft Touch  
Black Soft Touch

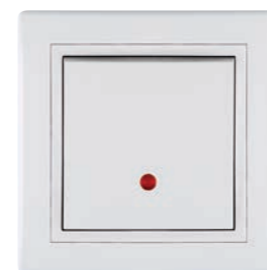
x = E1



**605.xx**  
Egypólusú kapcsoló,  
10AX 250V~, komplett  
*Single-pole switch  
10AX/250V~*  
**60544.xx**  
*IP44 védelemmel  
IP44 protection level*



**608.xx**  
Keresztváltó kapcsoló,  
10AX 250V~, komplett  
*Intermediate switch  
10AX/250V~*  
**60844.xx**  
*IP44 védelemmel  
IP44 protection level*



**625.xx**  
Egypólusú kapcsoló,  
jelzőfényes, 10AX 250V~,  
komplett  
*Single-pole switch with  
indication 10AX/250V~*  
**62544.xx**  
*IP44 védelemmel  
IP44 protection level*

- A jelzőfény bekapcsol, ha a kapcsoló ki van kapcsolva
- Indication is on when the switch is off



**619.xx**  
Egypólusú kapcsoló,  
16AX 250V~, jelzőfényes,  
komplett  
*Single-pole switch with  
indication 16AX/250V~*  
**61944.xx**  
*IP44 védelemmel  
IP44 protection level*

- A jelzőfény bekapcsol, ha a kapcsoló ki van kapcsolva
- Indication is on when the switch is off



**6052.xx**  
Kétpólusú kapcsoló,  
10AX 250V~, komplett  
*Double-pole switch  
10AX/250V~*  
**605244.xx**  
*IP44 védelemmel  
IP44 protection level*



**609.xx**  
Nyomógomb lámpajellel,  
jelzőfény nélkül,  
10A 250V~, komplett  
*Light push-button switch  
without indication 10A/250V~*  
**60944.xx**  
*IP44 védelemmel  
IP44 protection level*



**626.xx**  
Kétáramkörös kapcsoló,  
jelzőfényes, 10AX 250V~,  
komplett  
*Serial switch with  
indication 10AX/250V~*  
**62644.xx**  
*IP44 védelemmel  
IP44 protection level*

- A jelzőfény bekapcsol, ha a kapcsoló ki van kapcsolva
- Indication is on when the switch is off



**6191.xx**  
Egypólusú kapcsoló,  
16AX 250V~, jelzőfényes,  
komplett  
*Single-pole switch with  
indicator 16AX/250V~*  
**619144.xx**  
*IP44 védelemmel  
IP44 protection level*

- A jelzőfény bekapcsol, ha a kapcsoló be van kapcsolva
- Indication is on when the switch is on



**606.xx**  
Kétáramkörös kapcsoló,  
10AX 250V~, komplett  
*Serial switch  
10AX/250V~*  
**60644.xx**  
*IP44 védelemmel  
IP44 protection level*



**6091.xx**  
Nyomógomb lámpajellel,  
jelzőfényes, 10A 250V~,  
komplett  
*Light push-button switch  
with indication 10A/250V~*  
**609144.xx**  
*IP44 védelemmel  
IP44 protection level*

- A jelzőfény bekapcsol, ha a kapcsoló ki van kapcsolva
- Indication is on when the switch is off



**627.xx**  
Alternatív (váltó) kapcsoló,  
jelzőfényes, 10AX 250V~,  
komplett  
*Two-way switch with  
indication 10AX/250V~*  
**62744.xx**  
*IP44 védelemmel  
IP44 protection level*

- A jelzőfény bekapcsol, ha az áramkör nyitva van
- Indication is on when the circuit is open



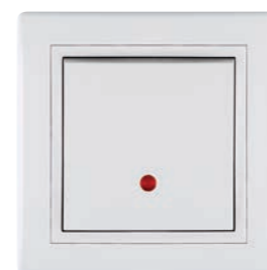
**6090.xx**  
Nyomógomb  
10A/250V~,  
komplett  
*Push-button  
switch 10A/250V~*  
**609044.xx**  
*IP44 védelemmel  
IP44 protection level*



**607.xx**  
Alternatív (váltó) kapcsoló,  
10AX 250V~, komplett  
*Two-way switch  
10AX/250V~*  
**60744.xx**  
*IP44 védelemmel  
IP44 protection level*



**610.xx**  
Nyomógomb csengőjellel,  
10A 250V~, komplett  
*Bell push-button switch  
without indication  
10A/250V~*  
**61044.xx**  
*IP44 védelemmel  
IP44 protection level*



**628.xx**  
Keresztváltó kapcsoló,  
jelzőfényes, 10AX 250V~,  
komplett  
*Intermediate switch with  
indication 10AX/250V~*  
**62844.xx**  
*IP44 védelemmel  
IP44 protection level*

- A jelzőfény bekapcsol, ha az áramkör nyitva van
- Indication is on when the circuit is open



**6075.xx**  
Redőny (zsalu) nyomógomb,  
10A 250V~, komplett  
*Rolling shutter push-button  
switch 10A/250V~*  
**607544.xx**  
*IP44 védelemmel  
IP44 protection level*

- Két irányban irányítja a redőnyök elektromos motorját
- Control of shutters' electric motor movement in two directions



**6072.xx**  
Dupla alternatív (dupla  
váltó) kapcsoló,  
10AX 250V~, komplett  
*Two-way switch double  
10AX/250V~*  
**607244.xx**  
*IP44 védelemmel  
IP44 protection level*



**6101.xx**  
Nyomógomb csengőjellel,  
jelzőfényes, 10A 250V~,  
komplett  
*Bell push-button switch  
with indication 10A/250V~*  
**610144.xx**  
*IP44 védelemmel  
IP44 protection level*

- A jelzőfény bekapcsol, ha a kapcsoló ki van kapcsolva
- Indication is on when the switch is off



**6095.x**  
Hotelkártya kapcsoló,  
10A 250V~, komplett  
*Push-button card  
switch PRESTIGE  
10A/250V~*



**6808.xx**  
Vak fedlap, kerettel  
komplett  
*Mask cover PRESTIGE,  
complete with frame*



**6092.xx**  
Dupla nyomógomb,  
10A 250V~, komplett  
*Serial push-button  
switch 10A/250V~*  
**609244.xx**  
*IP44 védelemmel  
IP44 protection level*

## PRESTIGE line

### FÉNYERŐSZABÁLYOZÓK DIMMERS



#### 617.xx

Fényerőszabályzó kapcsoló  
40-400VA, 230V~/50Hz,  
alternatív, komplett

*Dimmer with  
two-way switch  
40-400VA, 230V~/50Hz*

- Izzólámpákhoz és halogénlámpákhoz szabványos transzformátorral
- Megfelel az IEC 60669-2-1 szabványnak
- Falba süllyeszthető Ø60 mm átmérőjű szerelődobozba, körmökkel vagy csavarokkal

- *For incandescent filament lamps and halogen lamps with standard transformer*
- *Complied with IEC 60669-2-1*
- *Wall mounted into the installation box Ø60 by clamps or screws*



#### 6173.xx

Fényerőszabályzó kapcsoló  
40-400VA, 230V~/50Hz,  
egypólusú, komplett

*Dimmer with rotary  
single-pole switch  
40-400VA, 230V~/50Hz*

- Izzólámpákhoz és halogénlámpákhoz szabványos transzformátorral
- Megfelel az IEC 60669-2-1 szabványnak
- Falba süllyeszthető Ø60 mm átmérőjű szerelődobozba, körmökkel vagy csavarokkal

- *For incandescent filament lamps and halogen lamps with standard transformer*
- *Complied with IEC 60669-2-1*
- *Wall mounted into the installation box Ø60 by clamps or screws*



#### 6175.xx

Fényerőszabályzó kapcsoló  
LED fényforráshoz,  
1-100W, komplett

*Dimmer for LED, 1-100W*

- Univerzális fényerő-szabályozó minden típusú izzóhoz
- Használható szabályozható CFL és LED izzókhoz (0-100W)
- Megfelel az IEC 60669-2-1 szabványnak

- *Universal dimmer for all types of bulbs*
- *The main purpose for dimmable CFL and LED bulbs 1-100W*
- *Complied with IEC 60669-2-1*

### KÁBELKIVEZETŐ KERETTEL / CABLE OUTLET



#### 640.x

Kábelkivezető kerettel,  
3x2,5mm<sup>2</sup> sorkapoccsal,  
komplett

Cable outlet PRESTIGE  
5x2,5mm<sup>2</sup> 450V, complete  
with frame

- Megfelel az IEC 60670-1 és IEC 60670-22 szabványnak
- Falba süllyeszthető Ø60 mm átmérőjű szerelődobozba, körmökkel vagy csavarokkal
- *Complied with IEC 60670-1 and 60670-22*
- *Wall mounted into the installation box Ø60 by clamps or screws*



#### 641.xx 641.xxx

Kábelkivezető kerettel,  
komplett

Cable outlet PRESTIGE,  
complete with frame



#### 642.xx 642.xxx

Kábelkivezető kerettel,  
3x2,5mm<sup>2</sup> 450V,  
sorkapoccsal, komplett

Cable outlet with terminals  
PRESTIGE 3x2,5mm<sup>2</sup> 450V,  
complete with frame

## PRESTIGE line

### CSATLAKOZÓ ALJZATOK SOCKET OUTLETS

- Megfelel az IEC 60884-1 szabványnak
- Falba süllyeszthető Ø60 mm átmérőjű szerelődobozba, körmökkel vagy csavarokkal

- *Complied with IEC 60884-1*
- *Wall mounted into the installation box Ø60 by clamps or screws*



#### 601.xx

2P+F csatlakozó aljzat,  
16A 250V, porcelán betéttel,  
biztonsági zsaluval, komplett

*Double-pole socket outlet  
16A/250V~  
with porcelain insert  
and touch protection*



#### 633.xx

2P+F csatlakozó aljzat,  
16A 250V~, polikarbonát  
betéttel, csapófedéllel,  
komplett IP22

*Double-pole socket outlet  
with cover 16A/250V~  
with polycarbonate insert IP22*



#### 630.xx

2P+F csatlakozó aljzat,  
16A 250V~, polikarbonát  
betéttel, komplett

*Double-pole socket outlet  
16A/250V~  
with polycarbonate insert*



#### 623.xx

2P+F csatlakozó aljzat,  
16A 250V~, polikarbonát betéttel,  
IP44, komplett

*Double-pole socket outlet  
16A/250V~ IP44 with  
polycarbonate insert*



#### 630.04

2P+F csatlakozó aljzat, 16A 250V~,  
polikarbonát betéttel, komplett  
UPS-sel ellátott hálózatok  
(transzformátorral) - piros

*Double-pole socket  
outlet 16A/250V~ with  
polycarbonate insert  
For power networks with UPS  
(with transformer) - red*



#### 630.0N

2P+F csatlakozó aljzat, 16A 250V~,  
polikarbonát betéttel, komplett  
Generátorral táplált hálózatok  
transzformátoron keresztül -  
narancssárga

*Double-pole socket outlet  
16A/250V~ with polycarbonate insert  
For power networks with generator  
supply via transformer - orange*



#### 630.012

2P+F csatlakozó aljzat, 16A 250V~,  
polikarbonát betéttel, komplett  
Védett generátoros táplálású  
hálózatok - zöld

*Double-pole socket  
outlet 16A/250V~ with  
polycarbonate insert  
For power networks with  
protected generator supply via  
transformer - green*



#### 604.xx

2x2P+F csatlakozó aljzat,  
polikarbonát betéttel,  
16A 250V~, komplett

*Double-pole socket outlet  
16A/250V~ double  
with polycarbonate insert*

- Nincs lehetőség sorolókeretbe helyezésre
- *No possibility of mounting into multiple masks*



## PRESTIGE line

### CSATLAKOZÓ ALJZATOK SOCKET OUTLETS

- Megfelel az IEC 60884-1 és a NF C 61-314 szabványoknak
- Falba süllyeszthető Ø60 mm átmérőjű szerelődobozba, körmökkel vagy csavarokkal
- Complied with IEC 60884-1, NF C 61-314,
- Wall mounted into the installation box Ø60 by clamps or screws



#### 635.xx

2P+F csatlakozó aljzat, 16A 250V~, komplett, francia szabvány  
*Double-pole socket outlet 16A/250V~ French standard*



#### 6350.xx

2P+F csatlakozó aljzat, 16A 250V~, biztonsági zsaluval, komplett, francia szabvány  
*Double-pole socket outlet 16A/250V~ with touch protection French standard*



#### 6045.xx

2x2P+F csatlakozó aljzat, polikarbonát betéttel, 16A 250V~, komplett, francia szabvány  
*Double-pole socket outlet 16A/250V~ double with polycarbonate insert French standard*

- Nincs lehetőség sorolókeretbe helyezésre
- No possibility of mounting into multiple masks



#### 6161.xx

2 x USB A töltő csatlakozó aljzat, 2,1A, 5V= komplett  
*2 x USB A charger 2,1A/5V=*

- Elektronikus eszközök töltéséhez szabványos USB-porton keresztül;
- Lehetővé teszi kettő eszköz töltését egyszerre
- Megfelel az EN 60950-1 szabványnak és az EMC-irányelvnek
- For charging of electronic devices via standard USB port
- Enables charging of two devices simultaneously
- Complied with EN 60950-1 and EMC directive



#### 6162.xx

1 x USB csatlakozó aljzat, 2,0 szabvány (nem töltő), Keystone, komplett  
*USB/USB socket Keystone*

- USB eszközök és kábelek csatlakozáshoz (nem töltőegység)
- Támogatja az USB 2.0 szabványt
- For connection of USB devices and cables (not charging unit)
- Supports USB 2.0 standard



#### 6166.xx

USB C töltő 3A/5V= komplett  
*USB C charger 3A/5V=*

- Elektronikus eszközök töltéséhez USB C porton keresztül
- Megfelel az EN 60950-1 szabványnak és az EMC-irányelvnek
- For charging of electronic devices via USB C port
- Complied with EN 60950-1 and EMC directive



#### 6163.xx

1xHDMI csatlakozó aljzat, Keystone, komplett  
*HDMI/HDMI socket Keystone*

- Átmenő jel továbbításához HDMI csatlakozó
- For the transmission of signal through HDMI connector

## PRESTIGE line

### KOMMUNIKÁCIÓS CSATLAKOZÓ ALJZATOK COMMUNICATIONS

- Megfelel az IEC 60603-7 szabványnak
- Falba süllyeszthető Ø60 mm átmérőjű szerelődobozba, körmökkel vagy csavarokkal
- Complied with IEC 60603-7
- Wall mounted into the installation box Ø60 by clamps or screws



#### 611.xx

2xRJ12 csatlakozó aljzat, két külön vonallal, komplett  
*Double telephone socket RJ12 6/2 with two separate lines*



#### 613.xx RJ12 6/4 Cat3

**6131.xx** RJ12 6/6 Cat3  
2xRJ12 csatlakozó aljzat, 6P4C, Cat3, Keystone modulokkal, komplett  
*Double telephone socket with Keystone modules*

- Szerszám nélküli huzalszerelés
- Toolless conducting wire installation



#### 614.xx

2xRJ45 csatlakozó aljzat Keystone betéttel, Cat5e UTP, komplett  
*Data socket double with Keystone modules RJ45 Cat5e UTP*

- Szerszám nélküli huzalszerelés
- TIA/EIA-568A vagy 568B szabvány szerinti huzalozás a párok elrendezéséhez
- Toolless conducting wire installation
- Wiring according to TIA/EIA-568A or 568B standard for the arrangement of pairs



#### 614S.xx

2xRJ45 csatlakozó aljzat Keystone betéttel, Cat5e FTP (árnyékolt), komplett  
*Data socket double with Keystone modules RJ45 Cat5e FTP (shielded)*

- Szerszám nélküli huzalszerelés
- TIA/EIA-568A vagy 568B szabvány szerinti huzalozás a párok elrendezéséhez
- Toolless conducting wire installation
- Wiring according to TIA/EIA-568A or 568B standard for the arrangement of pairs



#### 615.xx

2xRJ45 csatlakozó aljzat Keystone betéttel, Cat6 UTP, komplett  
*Data socket double with Keystone modules RJ45 Cat6 UTP*

- Szerszám nélküli huzalszerelés
- TIA/EIA-568A vagy 568B szabvány szerinti huzalozás a párok elrendezéséhez
- Toolless conducting wire installation
- Wiring according to TIA/EIA-568A or 568B standard for the arrangement of pairs



#### 615S.xx

2xRJ45 csatlakozó aljzat Keystone betéttel, Cat6 FTP (árnyékolt), komplett  
*Data socket double with Keystone modules RJ45 Cat6 FTP (shielded)*

- Szerszám nélküli huzalszerelés
- TIA/EIA-568A vagy 568B szabvány szerinti huzalozás a párok elrendezéséhez
- Toolless conducting wire installation
- Wiring according to TIA/EIA-568A or 568B standard for the arrangement of pairs



#### 616.xx

1xRJ45 csatlakozó aljzat Keystone betéttel, Cat6A UTP, komplett  
*Data socket with Keystone module RJ45 Cat6A UTP*

- Szerszám nélküli huzalszerelés
- TIA/EIA-568A vagy 568B szabvány szerinti huzalozás a párok elrendezéséhez
- Toolless conducting wire installation
- Wiring according to TIA/EIA-568A or 568B standard for the arrangement of pairs



#### 616S.xx

1xRJ45 csatlakozó aljzat Keystone betéttel, Cat6A FTP, komplett  
*Data socket with Keystone module RJ45 Cat6A FTP (shielded)*

- Szerszám nélküli huzalszerelés
- TIA/EIA-568A vagy 568B szabvány szerinti huzalozás a párok elrendezéséhez
- Toolless conducting wire installation
- Wiring according to TIA/EIA-568A or 568B standard for the arrangement of pairs



## PRESTIGE line

### KOMMUNIKÁCIÓS CSATLAKOZÓ ALJZATOK COMMUNICATIONS

- Megfelel az IEC 60169-2 szabványnak,
- Falba süllyeszthető Ø60 mm átmérőjű szerelődobozba, körmökkel vagy csavarokkal
- Complied with IEC 60169-2
- Wall mounted into the installation box Ø60 by clamps or screws

## PRESTIGE line

### MECHANIZMUSOK KERET NÉLKÜL MECHANISMS WITHOUT COVER FRAME



#### 612L.xx

TV csatlakozó aljzat, 1dB, komplett

*TV aerial socket for individual systems*

- Dugós csatlakozó
- Csatlakozási csillapítás <1 dB
- Male connector
- Connection attenuation <1 dB



#### 612P.xx

TV/RD csatlakozó aljzat, átmenő, komplett  
*TV/FM aerial socket transient*

- TV csatlakozó dugó, RD csatlakozó alj
- Átmenő csillapítás 4 dB, csatlakozási csillapítás 6 dB, csatlakozási csillapítás TV/RD >20 dB
- Male connector TV, female connector FM
- Throughpass attenuation 4 dB, connection atten. 6 dB, coupling TV/FM >20 dB



#### 612Z.xx

TV/RD csatlakozó aljzat, komplett  
*TV/FM aerial socket terminal*

- TV csatlakozó dugó, RD csatlakozó alj
- Csatlakozási csillapítás <2 dB, csatlakozási csillapítás TV/RD >20 dB
- Male connector TV, female connector FM
- Connection attenuation <2 dB, coupling attenuation TV/FM >20 dB



#### 612S.xx

TV/RD/SAT csatlakozó aljzat, komplett  
*TV/FM/SAT aerial socket terminal*

- TV csatlakozó dugó, RD csatlakozó alj
- SAT konnektor IEC 60169-24 (F típus)
- Csatlakozási csillapítás <2 dB, csatlakozási csillapítás TV/RD >20 dB
- Male connector TV, male connector FM
- SAT connector IEC 60169-24 (F type)
- Connection attenuation <2 dB, coupling attenuation TV/FM >20 dB

# PRESTIGE line



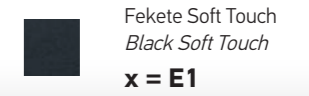
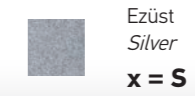
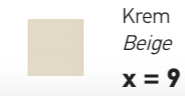
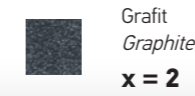
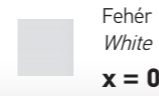
A sorolókeretbe történő beépítéshez a PRESTIGE line termékcsalád termékeit a hozzátartozó keret nélkül szállítjuk, így a felhasználó magának tudja kiválasztani a számára megfelelő színkombinációt és a mechanizmusok csoportosítását. Mindegyik szerkezet billentyűvel és mechanizmussal kerül kiszállításra, az alap színekben.

*For the installation into the multiple masks, the products of PRESTIGE line are supplied without the pertaining frame thus enabling the user to make the combination of colours and grouping of components. Each mechanism is supplied with button or the block in standard colours.*

Fehér White x = 0	Grafit Graphite x = 2	Krem Beige x = 9	Ezüst Silver x = S	Fekete Soft Touch Black Soft Touch x = E1

- Megfelel az IEC 60669-1 szabványnak
- Falba süllyeszthető Ø60 mm átmérőjű szerelődobozba, körmökkel vagy csavarokkal

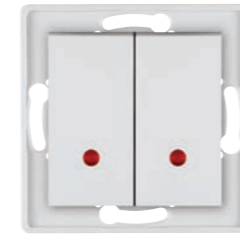
- Complied with IEC 60669-1
- Wall mounted into the installation box Ø60 by clamps or screws



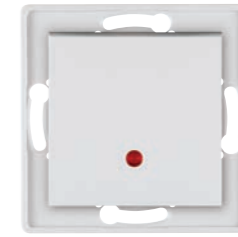
**6005.x**  
Egypólusú kapcsoló,  
10AX 250V~, keret nélkül  
*Single-pole switch  
10AX/250V~*



**6009.x**  
Nyomógomb lámpajellel,  
jelzőfényes, 10A 250V~, keret nélkül  
*Light push-button switch  
without indication  
10A/250V~*



**6026.x**  
Kétáramkörös kapcsoló,  
jelzőfényes, 10AX 250V~, keret nélkül  
*Serial switch  
with indication 10AX/250V~*  
• A jelzőfény bekapcsol,  
ha a kapcsoló ki van kapcsolva  
• Indication is on when  
the switch is off



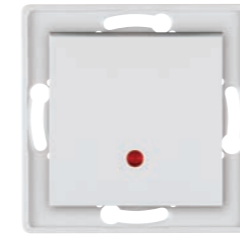
**6027.x**  
Alternatív (váltó) kapcsoló,  
jelzőfényes, 10AX 250V~,  
keret nélkül  
*Two-way switch  
with indication 10AX/250V~*  
• A jelzőfény bekapcsol,  
ha az áramkör nyitva van  
• Indication is on when  
the circuit is open



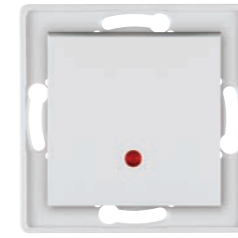
**60052.x**  
Kétpólusú kapcsoló,  
10AX 250V~, keret nélkül  
*Double-pole switch  
10AX/250V~*



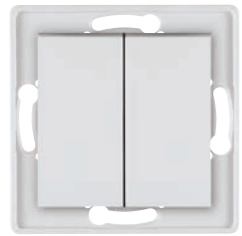
**60091.x**  
Nyomógomb lámpajellel,  
jelzőfényes, 10A 250V~, keret nélkül  
*Light push-button switch  
with indication 10A/250V~*  
• A jelzőfény bekapcsol,  
ha a kapcsoló ki van kapcsolva  
• Indication is on when  
the switch is off



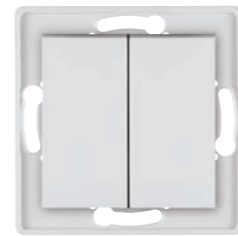
**6028.x**  
Keresztváltó kapcsoló,  
jelzőfényes, 10AX 250V~,  
keret nélkül  
*Intermediate switch  
with indication 10AX/250V~*  
• A jelzőfény bekapcsol,  
ha az áramkör nyitva van  
• Indication is on when  
the circuit is open



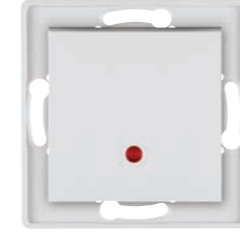
**6019.x**  
Egypólusú kapcsoló, jelzőfényes,  
16AX 250V~, keret nélkül  
*Single-pole switch  
with indication 16AX/250V~*  
• A jelzőfény bekapcsol,  
ha az áramkör nyitva van  
• Indication is on when  
the circuit is open



**6006.x**  
Kétáramkörös kapcsoló,  
10AX 250V~, keret nélkül  
*Serial switch  
10AX/250V~*



**60092.x**  
Dupla nyomógomb,  
10A 250V~, keret nélkül  
*Serial push-button switch  
10A/250V~*



**60191.x**  
Egypólusú kapcsoló,  
jelzőfényes, 16AX 250V~, keret nélkül  
*Single-pole switch  
with indicator 16AX/250V~*  
• A jelzőfény bekapcsol,  
ha a kapcsoló be van kapcsolva  
• Indication is on when  
the switch is on



**60075.x**  
Redőny (zsalu) nyomógomb,  
10A 250V~, keret nélkül  
*Rolling shutter push-button  
switch 10A/250V~*  
• Két irányban irányítja a redőnyök  
elektromos motorját  
• Control of shutters' electric motor  
movement in two directions



**6007.x**  
Alternatív (váltó) kapcsoló,  
10AX 250V~, keret nélkül  
*Two-way switch  
10AX/250V~*

**6008.x**  
Keresztváltó kapcsoló,  
10AX 250V~, keret nélkül  
*Intermediate switch  
10AX/250V~*



**6010.x**  
Nyomógomb csengőjellel,  
10A 250V~, keret nélkül  
*Bell push-button switch  
without indication  
10A/250V~*

- Megfelel az IEC 60884-1 szabványnak
- Falba süllyeszthető Ø60 mm átmérőjű szerelődobozba, körmökkel vagy csavarokkal

- Complied with IEC 60884-1
- Wall mounted into the installation box Ø60 by clamps or screws

- Megfelel az IEC 60670-1 és IEC 60670-22 szabványnak
- Falba süllyeszthető Ø60 mm átmérőjű szerelődobozba, körmökkel vagy csavarokkal

- Complied with IEC 60670-1 and IEC 60670-22
- Wall mounted into the installation box Ø60 by clamps or screws



**60072.x**  
Dupla alternatív (dupla váltó)  
kapcsoló, 10AX 250V~, keret nélkül  
*Two-way switch double  
10AX/250V~*



**60101.x**  
Nyomógomb csengőjellel,  
jelzőfényes, 10A 250V~,  
keret nélkül  
*Bell push-button switch  
with indication 10A/250V~*  
• A jelzőfény bekapcsol,  
ha a kapcsoló ki van kapcsolva  
• Indication is on when  
the switch is off



**60090.x**  
Nyomógomb,  
10A 250V~,  
keret nélkül  
*Push-button switch  
10A/250V~*



**6025.x**  
Egypólusú kapcsoló, jelzőfényes,  
10AX 250V~, keret nélkül  
*Single-pole switch  
with indication 10AX/250V~*  
• A jelzőfény bekapcsol,  
ha a kapcsoló ki van kapcsolva  
• Indication is on when  
the switch is off



**6001.x**  
2P+F csatlakozó aljzat,  
16A 250V~, porcelán  
betéttel, biztonsági zsaluval,  
keret nélkül  
*Double-pole socket outlet  
16A/250V~ with porcelain  
insert*



**6035.x**  
2P+F csatlakozó aljzat, 16A  
250V~, francia szabvány,  
keret nélkül  
*Double-pole socket outlet  
16A/250V~ French standard*  
• Megfelel az NF C 61-314  
szabványnak  
• Complied with NF C 61-314



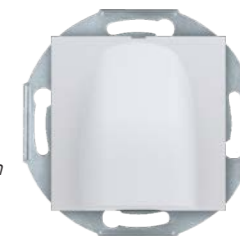
**6041.x**  
Kábelkivezető  
keret nélkül  
*Cable outlet  
PRESTIGE, without  
frame*



**6033.x**  
2P+F csatlakozó aljzat,  
16A 250V~, polikarbonát  
betéttel, csapófedéllel,  
keret nélkül  
*Double-pole socket outlet  
with cover 16A/250V~  
with polycarbonate  
insert*



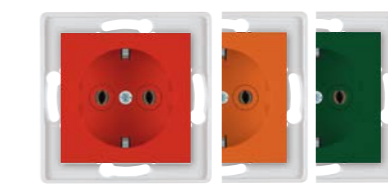
**60350.x**  
2P+F csatlakozó aljzat, 16A  
250V~, érintésvédelemmel,  
francia szabvány, keret nélkül  
*Double-pole socket outlet  
16A/250V~ with touch protection  
French standard*  
• Megfelel az NF C 61-314  
szabványnak  
• Complied with NF C 61-314



**6042.x**  
Kábelkivezető  
3x2,5mm<sup>2</sup> 450V,  
sorkapoccsal keret  
nélkül  
*Cable outlet with  
terminals PRESTIGE  
3x2,5mm<sup>2</sup> 450V,  
without frame*



**6030.x**  
2P+F csatlakozó aljzat,  
16A 250V~, polikarbonát  
betéttel, keret nélkül  
*Double-pole socket  
outlet 16A/250V~ with  
polycarbonate insert*



6030.4 6030.N 6030.12

- Megfelel az IEC 60669-2-1 szabványnak
- Falba süllyeszthető Ø60 mm átmérőjű szerelődobozba, körmökkel vagy csavarokkal

- Complied with IEC 60669-2-1
- Wall mounted into the installation box Ø60 by clamps or screws



### 6017.x

Fényerőszabályzó kapcsoló 40-400VA, 230V~/50Hz, alternatív, keret nélkül  
*Dimmer with two-way switch 40-400VA, 230V~/50Hz*

- Izzólámpákhoz és halogénlámpákhoz szabványos transzformátorral
- For incandescent filament lamps and halogen lamps with standard transformer



### 6011.x

2xRJ12 csatlakozó aljzat, 6P4C, Cat3, két külön vonallal, keret nélkül  
*Double telephone socket RJ12 6/2 with two separate lines*

- Szerszám nélküli huzalszerelés
- Toolless conducting wire installation



### 6014.x

2xRJ45 csatlakozó aljzat Keystone betéttel, Cat5e UTP, keret nélkül  
*Data socket double with Keystone modules RJ45 Cat5e UTP*

- Szerszám nélküli huzalszerelés
- Toolless conducting wire installation



### 6012I.x

TV csatlakozó aljzat, 1dB, keret nélkül  
*TV aerial socket for individual systems*

- Dugós csatlakozó
- Csatlakozási csillapítás <1 dB
- Male connector
- Connection attenuation <1 dB



### 60173.x

Fényerőszabályzó kapcsoló 40-400VA, 230V~/50Hz, egypólusú, keret nélkül  
*Dimmer with rotary single-pole switch 40-400VA, 230V~/50Hz*

- Izzólámpákhoz és halogénlámpákhoz szabványos transzformátorral
- For incandescent filament lamps and halogen lamps with standard transformer



### 6013.x

2xRJ12 csatlakozó aljzat, 6P4C, Cat3, Keystone modulokkal, keret nélkül  
*Double telephone socket with Keystone modules RJ12 6/4 Cat 3*

- Szerszám nélküli huzalszerelés
- Toolless conducting wire installation



### 6014S.x

2xRJ45 csatlakozó aljzat Keystone betéttel, Cat5e FTP, keret nélkül  
*Data socket double with Keystone modules RJ45 Cat5e FTP*

- Szerszám nélküli huzalszerelés
- Toolless conducting wire installation



### 6012Z.x

TV/RD csatlakozó aljzat, keret nélkül  
*TV/FM aerial socket terminal*

- TV csatlakozó dugó, RD csatlakozó alj
- Csatlakozási csillapítás <2 dB, csatlakozási csillapítás TV/RD >20 dB
- Male connector TV, female connector FM
- Connection attenuation <2 dB, coupling attenuation TV/FM >20 dB



### 60175.x

Fényerőszabályzó kapcsoló LED fényforráshoz, 0-100W, keret nélkül  
*Dimmer for LED, 100W*

- Univerzális fényerő-szabályzó minden típusú izzóhoz;
- Használható CFL és LED izzókhoz (0-100W);
- Universal dimmer for all types of bulbs;
- The main purpose for dimmable CFL and LED bulbs 0-100W;



### 60131.x

2xRJ12 csatlakozó aljzat, 6P6C, Cat3, Keystone modulokkal, keret nélkül  
*Double telephone socket with Keystone modules RJ12 6/6 Cat 3*

- Szerszám nélküli huzalszerelés
- Toolless conducting wire installation



### 6015.x

2xRJ45 csatlakozó aljzat Keystone betéttel, Cat6 UTP, keret nélkül  
*Data socket double with Keystone modules RJ45 Cat6 UTP*

- Szerszám nélküli huzalszerelés
- Toolless conducting wire installation



### 6012P.x

TV/RD csatlakozó aljzat, átmenő, keret nélkül  
*TV/FM aerial socket transient*

- TV csatlakozó dugó, RD csatlakozó alj
- Átmenő csillapítás 4 dB, csatlakozási csillapítás 6 dB, csatlakozási csillapítás TV/RD >20 dB
- Male connector TV, female connector FM
- Throughpass attenuation 4 dB, connection atten. 6 dB, coupling TV/FM >20 dB

- Megfelel az IEC 60950-1 szabványnak és az EMC irányelvnek
- Falba süllyeszthető Ø60 mm átmérőjű szerelődobozba, körmökkel vagy csavarokkal

- Complied with EN 60950-1 and EMC directive;
- Wall mounted into the installation box Ø60 by clamps or screws



### 60161.x

2 x USB A töltő csatlakozó aljzat, 2,1A, 5V=, keret nélkül  
*2 x USB A charger 2,1A 5V=*

- Elektronikus eszközök töltéséhez szabványos USB-porton keresztül;
- Lehetővé teszi kettő eszköz töltését egyszerre
- For charging of electronic devices via standard USB port
- Enables charging of two devices simultaneously



### 60162.x

1 x USB csatlakozó aljzat, 2,0 szabvány (nem töltő), Keystone, keret nélkül  
*USB/USB socket Keystone*

- USB eszközök és kábelek csatlakozásához (nem töltőegység)
- Támogatja az USB 2.0 szabványt
- For connection of USB devices and cables (not charging unit)
- Supports USB 2.0 standard



### 6015S.x

2xRJ45 csatlakozó aljzat Keystone betéttel, Cat6 FTP, keret nélkül  
*Data socket double with Keystone modules RJ45 Cat6 FTP*

- Szerszám nélküli huzalszerelés
- TIA/EIA-568A vagy 568B szabvány szerinti huzalozás a párok elrendezéséhez
- Toolless conducting wire installation
- Wiring according to TIA/EIA-568A or 568B standard for the arrangement of pairs



### 6012S.x

TV/RD/SAT csatlakozó aljzat, keret nélkül  
*TV/FM/SAT aerial socket terminal*

- TV csatlakozó dugó, RD csatlakozó alj
- SAT konnektor IEC 60169-24 (F típus)
- Csatlakozási csillapítás <2 dB, csatlakozási csillapítás TV/RD >20 dB
- Male connector TV, male connector FM
- SAT connector IEC 60169-24 (F type)
- Connection attenuation <2 dB, coupling attenuation TV/FM >20 dB



### 60166.x

USB C töltő 3A/5V=, keret nélkül  
*USB C charger 3A 5V=*

- Elektronikus eszközök töltéséhez USB C porton keresztül
- For charging of electronic devices via USB C port



### 60163.x

1xHDMI csatlakozó aljzat, Keystone, keret nélkül  
*HDMI/HDMI socket Keystone*

- Átmenő jel továbbításához HDMI csatlakozó
- For the transmission of signal through HDMI connector



### 6016.x

1xRJ45 csatlakozó aljzat Keystone betéttel, Cat6A UTP, keret nélkül  
*Data socket with Keystone module RJ45 Cat6A UTP*

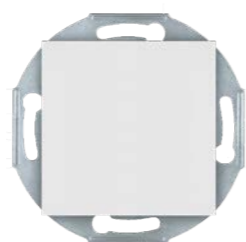
- Szerszám nélküli huzalszerelés
- TIA/EIA-568A vagy 568B szabvány szerinti huzalozás a párok elrendezéséhez
- Toolless conducting wire installation
- Wiring according to TIA/EIA-568A or 568B standard for the arrangement of pairs



### 6016S.x

1xRJ45 csatlakozó aljzat Keystone betéttel, Cat6A FTP, keret nélkül  
*Data socket with Keystone module RJ45 Cat6A FTP (shielded)*

- Szerszám nélküli huzalszerelés
- TIA/EIA-568A vagy 568B szabvány szerinti huzalozás a párok elrendezéséhez
- Toolless conducting wire installation
- Wiring according to TIA/EIA-568A or 568B standard for the arrangement of pairs



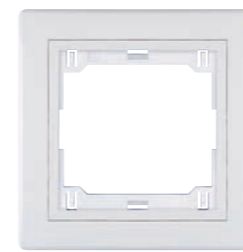
### 60808.x

Vak fedlap, keret nélkül  
*Mask cover PRESTIGE, without frame*

# PRESTIGE line

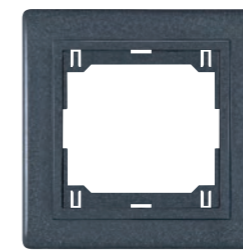
## KERETEK COVER FRAMES

- Megfelel az IEC 60669-1 és IEC 60884-1 szabványoknak
- Falba süllyeszthető Ø71 mm átmérőjű szerelődobozba
- Complied with IEC 60669-1 and IEC 60884-1
- For mounting onto PRESTIGE LINE mechanisms wall mounted in a sequence of boxes for multiple masks (axial distance 71 mm)



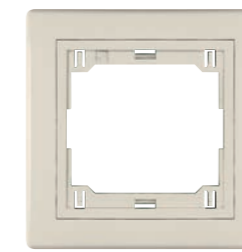
Fehér  
White

**xx = 00**



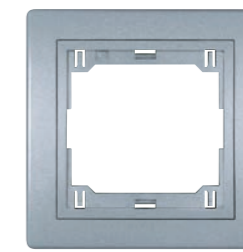
Grafit  
Graphite

**xx = 22**



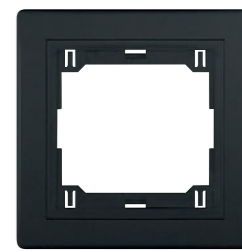
Krem  
Beige

**xx = 99**



Ezüst  
Silver

**xx = SS**



Fekete Soft Touch  
Black Soft Touch

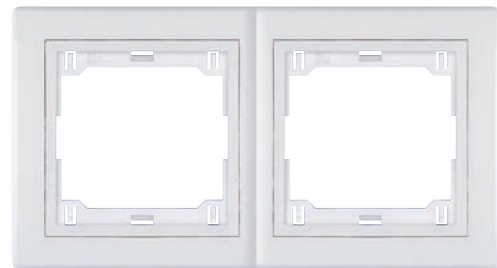
**xx=E1E1**



### 6811.xx

1-es keret  
középkerettel  
PRESTIGE line

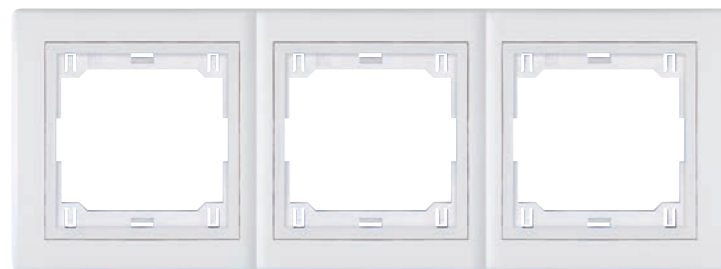
*One-gang frame  
with interframe  
PRESTIGE line*



### 6701.xx

2-es keret  
középkerettel  
PRESTIGE line,  
vízszintes

*Two-gang frame  
with interframe  
PRESTIGE line  
horizontal*



### 6703.xx

3-as keret  
középkerettel  
PRESTIGE line,  
vízszintes

*Three-gang frame  
with interframe  
PRESTIGE line  
horizontal*



### 6704.xx

4-es keret  
középkerettel  
PRESTIGE line,  
vízszintes

*Four-gang frame  
with interframe  
PRESTIGE line  
horizontal*



### 6705.xx

5-ös keret  
középkerettel  
PRESTIGE line,  
vízszintes

*Five-gang frame  
with interframe  
PRESTIGE line  
horizontal*



### 6711.xx

2-es keret  
középkerettel  
PRESTIGE line,  
függőleges

*Two-gang frame  
with interframe  
PRESTIGE line,  
vertical*



### 6713.xx

3-as keret  
középkerettel  
PRESTIGE line,  
függőleges

*Three-gang frame  
with interframe  
PRESTIGE line,  
vertical*



### 6714.xx

4-es keret  
középkerettel  
PRESTIGE line,  
függőleges

*Four-gang frame  
with interframe  
PRESTIGE line,  
vertical*



### 6715.xx

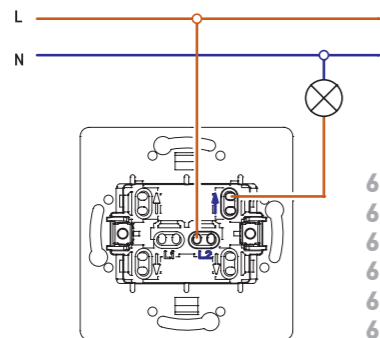
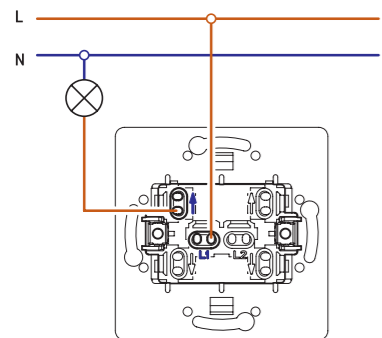
5-ös keret  
középkerettel  
PRESTIGE line,  
függőleges

*Five-gang frame  
with interframe  
PRESTIGE line,  
vertical*



# PRESTIGE line

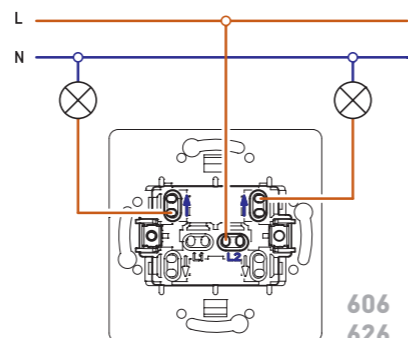
## BEKÖTÉSI RAJZOK WIRING DIAGRAMS



605  
6091  
610  
6101  
625  
619

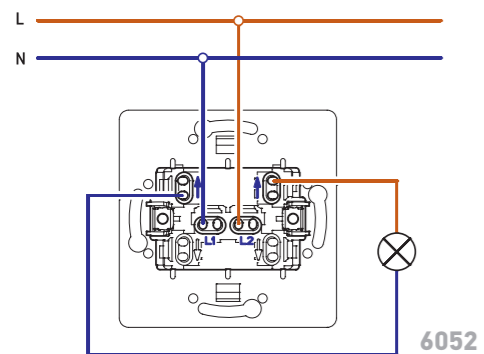
Az egypólusú kapcsolót két huzalozási kivitelben kínáljuk (bal és jobb), és a vezetékek ennek megfelelően vannak csatlakoztatva.

Single-pole switch is supplied in two wiring executions (left and right) and the conductors are connected accordingly.



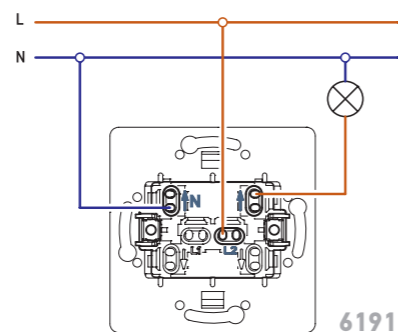
606  
626

Kétáramkörös kapcsoló  
Serial switch



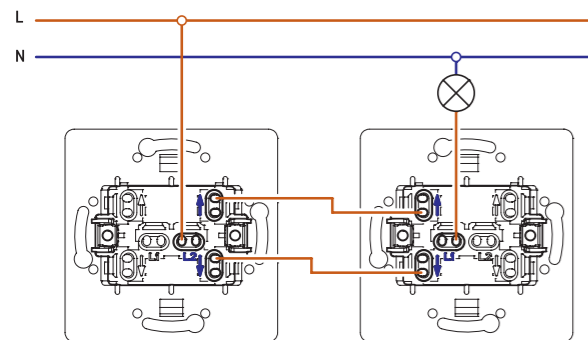
6052

Kétpólusú kapcsoló  
Double-pole switch



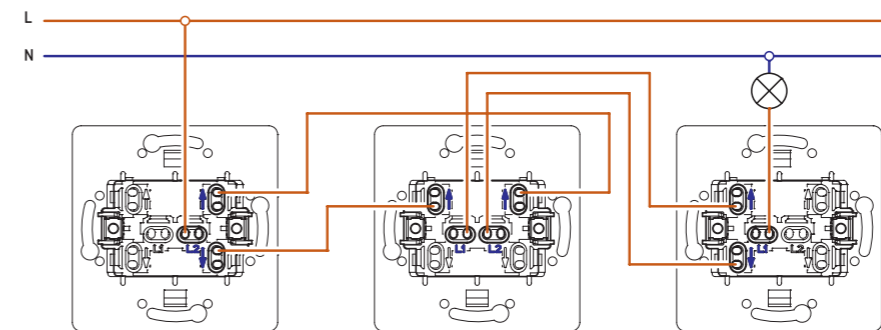
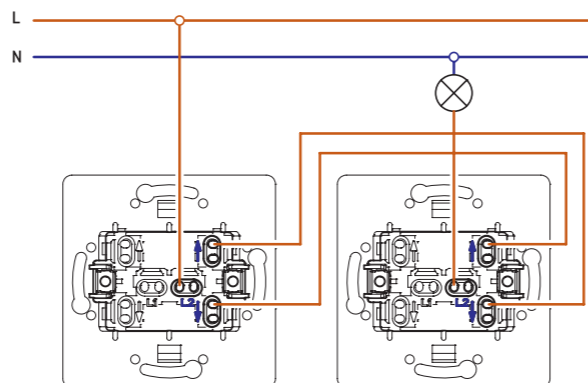
6191

Az egypólusú jelzőkapcsolókhöz (a jelzés bekapcsol, ha a kapcsoló be van kapcsolva) nullavezetést kell bekötni.  
Single-pole indication switches (indication is on when the switch is on) require neutral conductor to be wired.



E607  
E6072  
E627

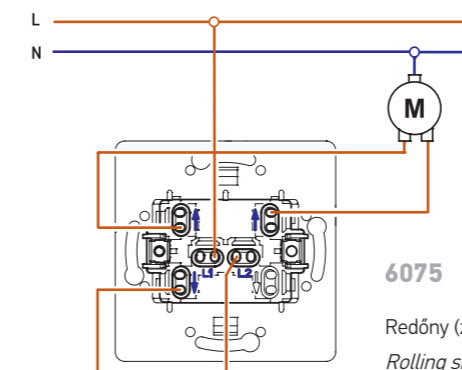
Alternatív (váltó) kapcsoló, két huzalozás (bal és jobb)  
Two-way switch, two wiring executions (left and right)



608  
628

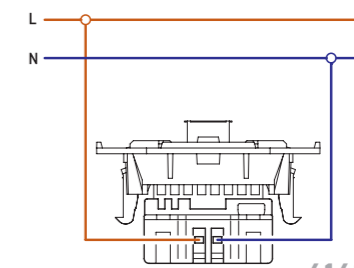
A keresztváltó kapcsoló bekötése kombinálva van alternatív kapcsolókkal. A korlátlan számú keresztváltó két alternatív kapcsolóval kombinálva is beköthető.

Intermediate switch is wired in combination with two-way switches. The unlimited number of intermediate switches may be wired in combination with two two-way switches.



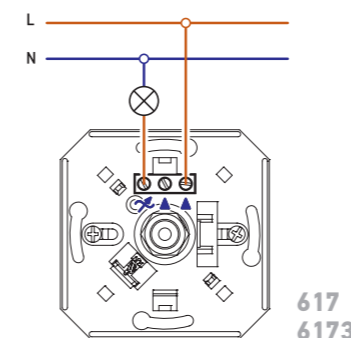
6075

Redőny (zsalu) nyomógomb  
Rolling shutter push-button switch

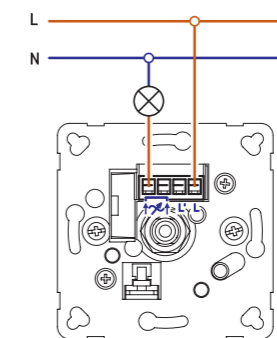


6161

USB töltő csatlakozó aljzat  
USB charger



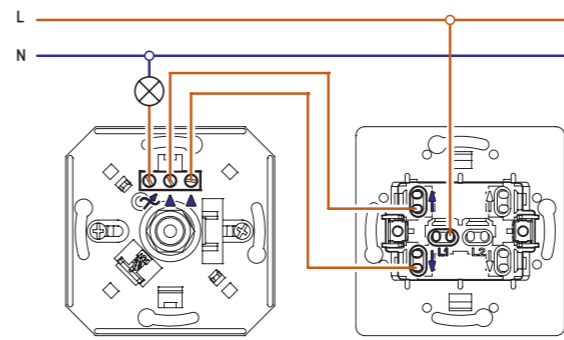
617  
6173



6175

A fényerőszabályozó bekötése alternatív kapcsolóhoz, mint egypólusú kapcsoló, és a fényerőszabályozó bekötése forgó egypólusú kapcsolóhoz.

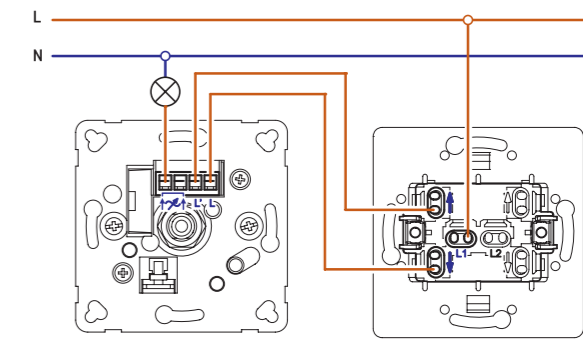
Wiring of dimmer with two-way switch as a single-pole switch and the dimmer with rotary single-pole switch.



617

Alternatív kapcsolóval ellátott fényerőszabályozó beköthető alternatív kapcsolóval kombinálva is, úgy, hogy a szabályozás egy helyről, a be- és kikapcsolás pedig két helyről működjön.

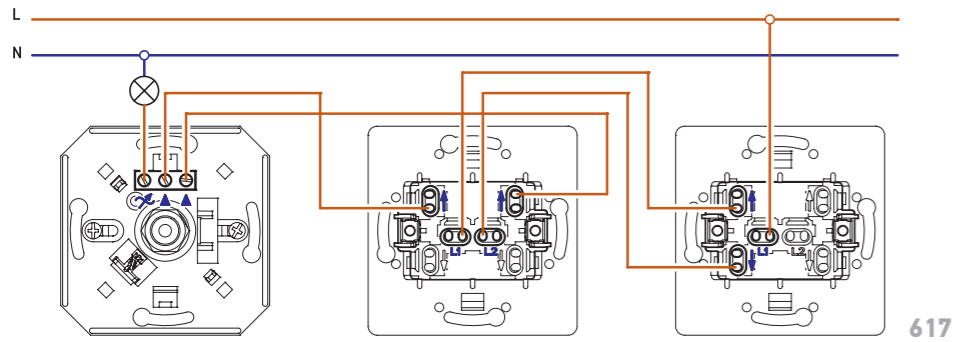
Több szabályozó közös huzalozása nem lehetséges.



6175

Dimmer with two-way switch may be also wired in combination with two-way switch for the regulation from one place and switching on and off from two places.

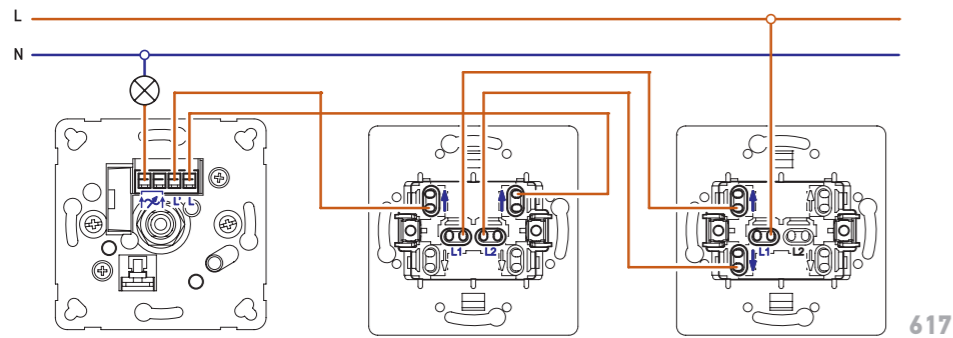
Inter-wiring of more regulators is not possible.



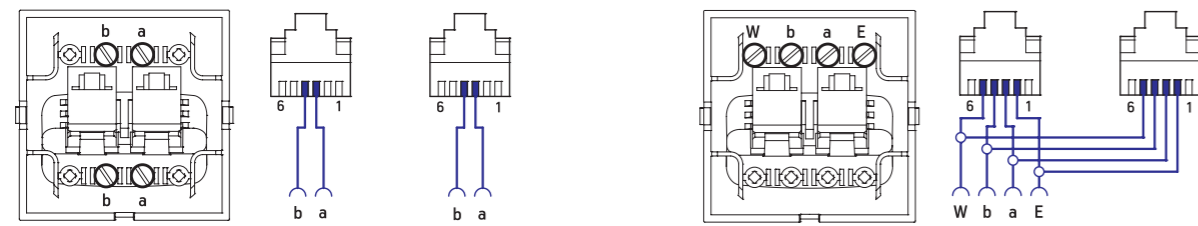
A fényerőszabályozó kombinációja alternatív kapcsolóval és kereszt és alternatív kapcsolóval biztosítja a be- és kikapcsolást bármilyen helyekről.

The combination of dimer with two-way switch and intermediate and two-way switch provides the switching on and off from the desirable number of places.

617



6175



Telefonaljzatok szabványos RJ12 csatlakozókkal az IEC 60603-7 n szabványnak megfelelően 2 x 6/2 és 2 x 6/4 érintkezők kombinációja. A bekötés a kapcsolási rajzok szerint történik, ahol az a és b érintkezők jelentik az alapvonalat, míg a W és E a második pár érintkezői analóg terminálhoz (nemzetközi szabvány szerint).

Telephone sockets with standard RJ12 connectors in compliance with IEC 60603-7 n combination of 2 x 6/2 and 2 x 6/4 contacts. The wiring is carried out in accordance with wiring diagrams where the contacts a and b represent the basic line while W and E are the contacts of the second pair for analogue terminal (according to international standard).

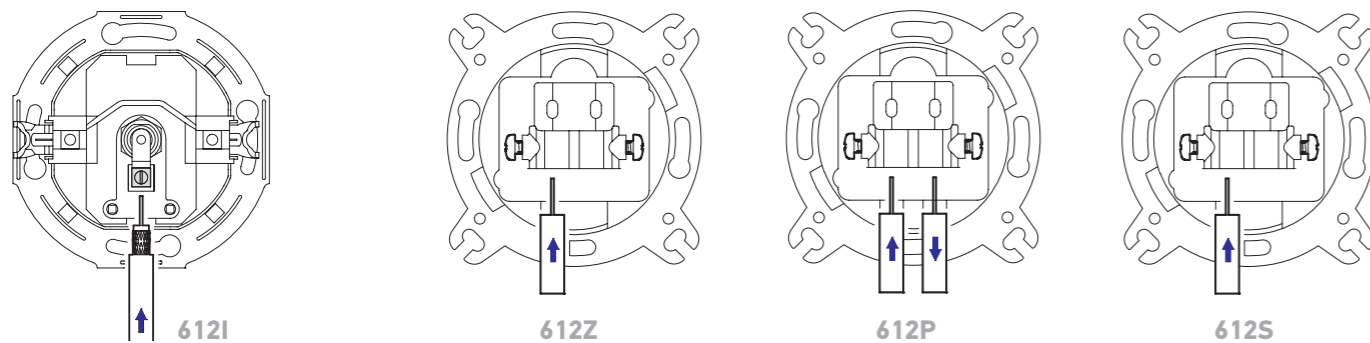


Az előkészített antennakábel a kapocsba szerelhető, és az árnyékolást szorítóbilincs segítségével meg lehet húzni az ábrán látható séma szerint.

Prepared aerial cable may be installed into terminal and shield tightened by tightening clamp according showed scheme.

A biztonságos érintkezéshez, egyszerű telepítéshez és rövidzárlat-letiltáshoz az antennacsatlakozó vezetékéhez a kábeleket a bemutatott séma szerint kell elkészíteni.

For safe contact, simple installing and short-circuit disabling cable for aerial socket wiring must be prepared according showed scheme.



6121

612Z

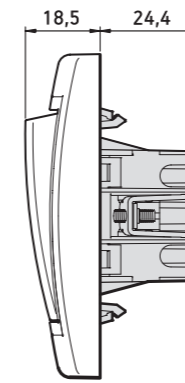
612P

612S

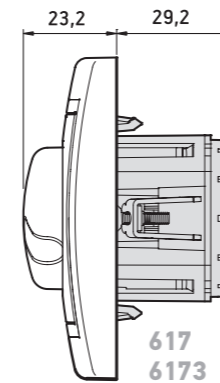
# PRESTIGE line

## MÉRETEK INSTALATION DIMENSIONS

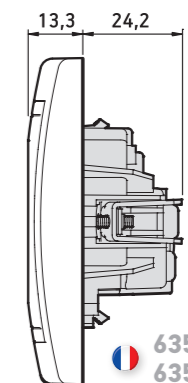
- Keret külső mérete 80 x 80 mm
- Cover frame base 80 x 80 mm



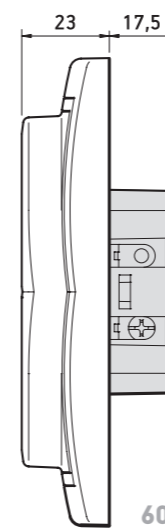
Kapcsolók  
Switches



617  
6173

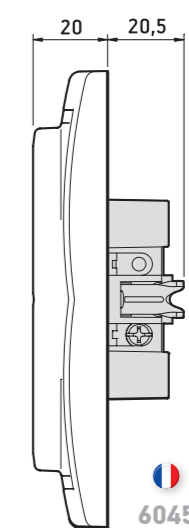


635  
6350



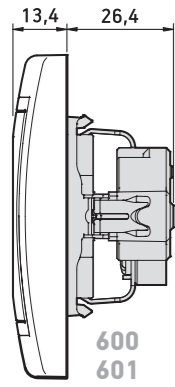
Keret külső mérete  
80 x 123 mm  
Cover frame base  
80 x 123 mm

604

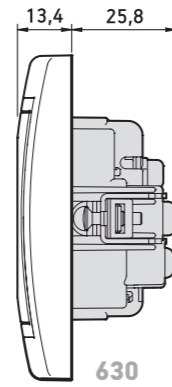


Keret külső mérete  
80 x 123 mm  
Cover frame base  
80 x 123 mm

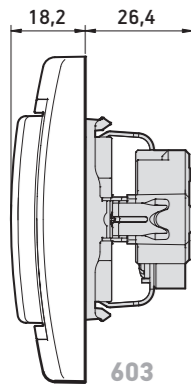
6045



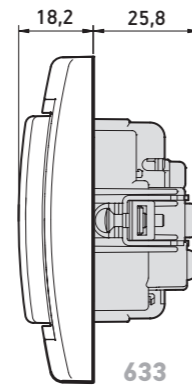
600  
601



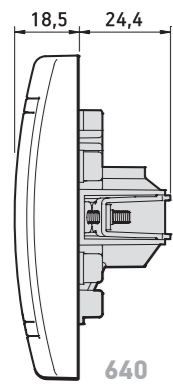
630



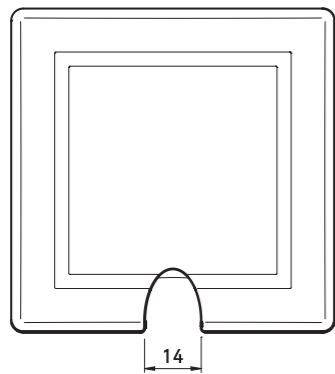
603



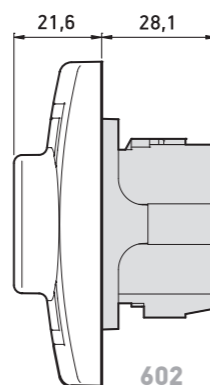
633



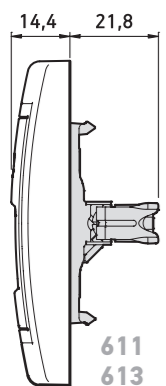
640



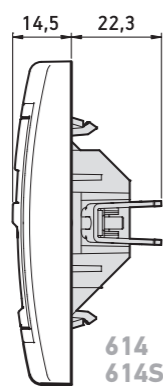
14



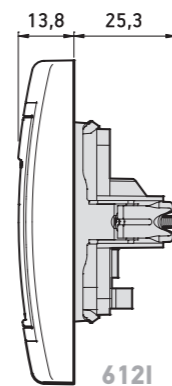
602



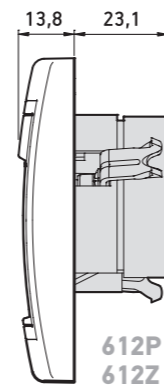
611  
613



614  
614S  
615  
615S  
6131



612I

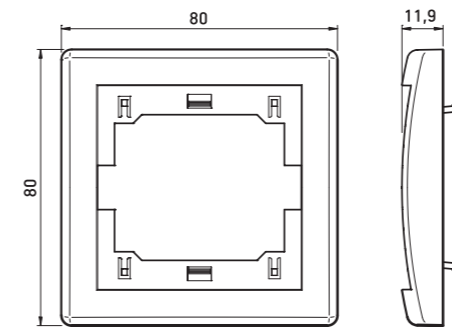
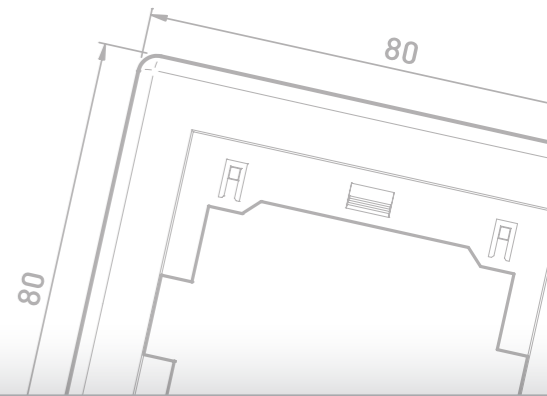


612P  
612Z  
612S

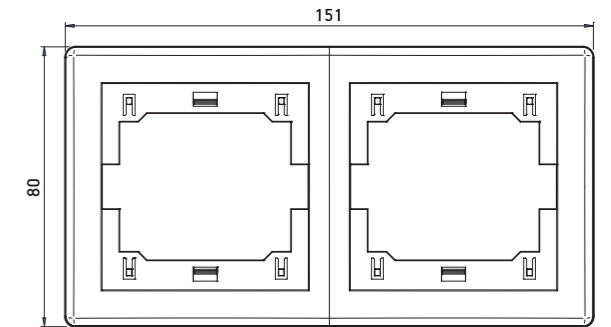
# PRESTIGE line

## TECHNIKAI RAJZOK TECHNICAL DRAWINGS

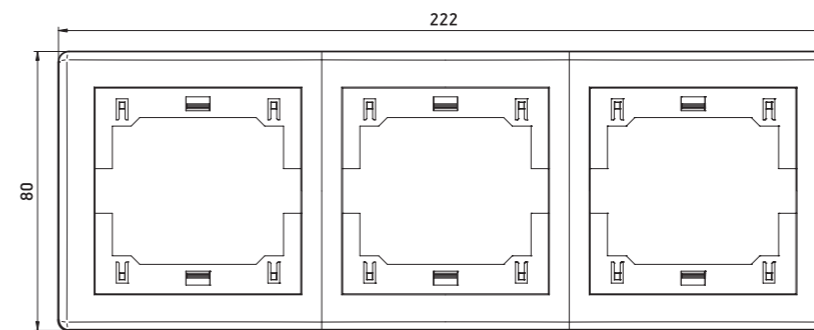
- Keret külső mérete 80 x 80 mm
- Cover frame base 80 x 80 mm



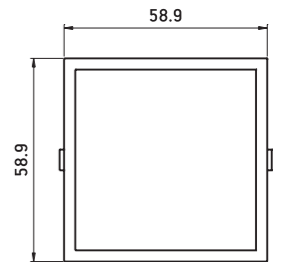
6801



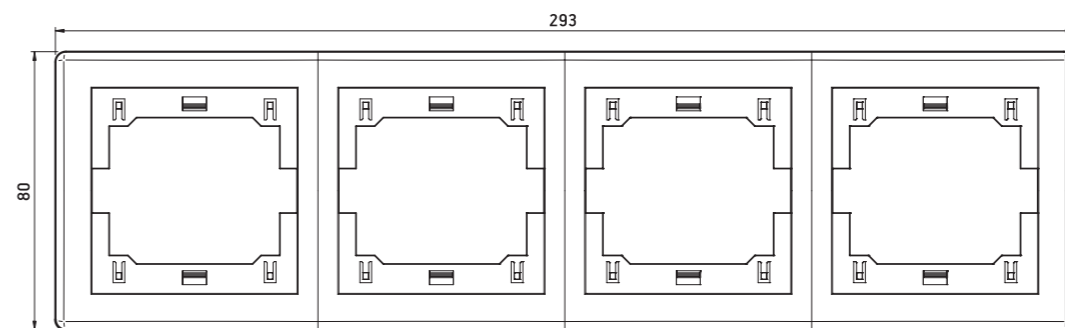
6701  
6711



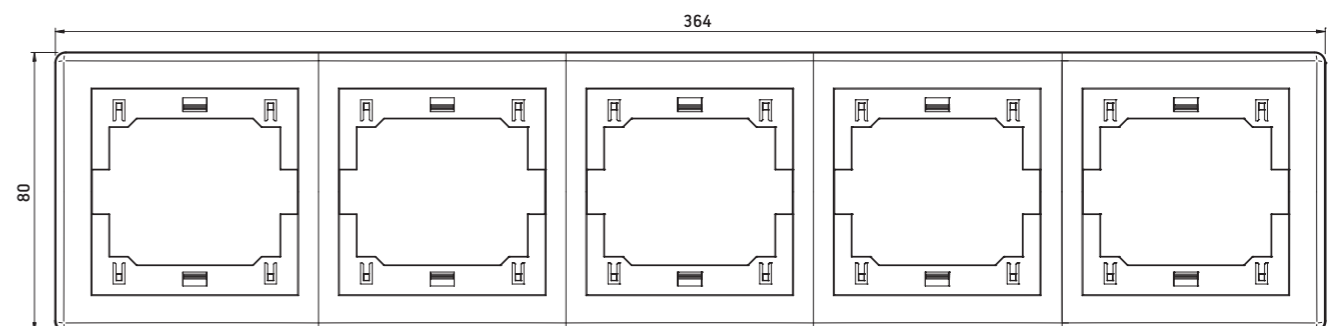
6703  
6713



6802



6704  
6714



6705  
6715

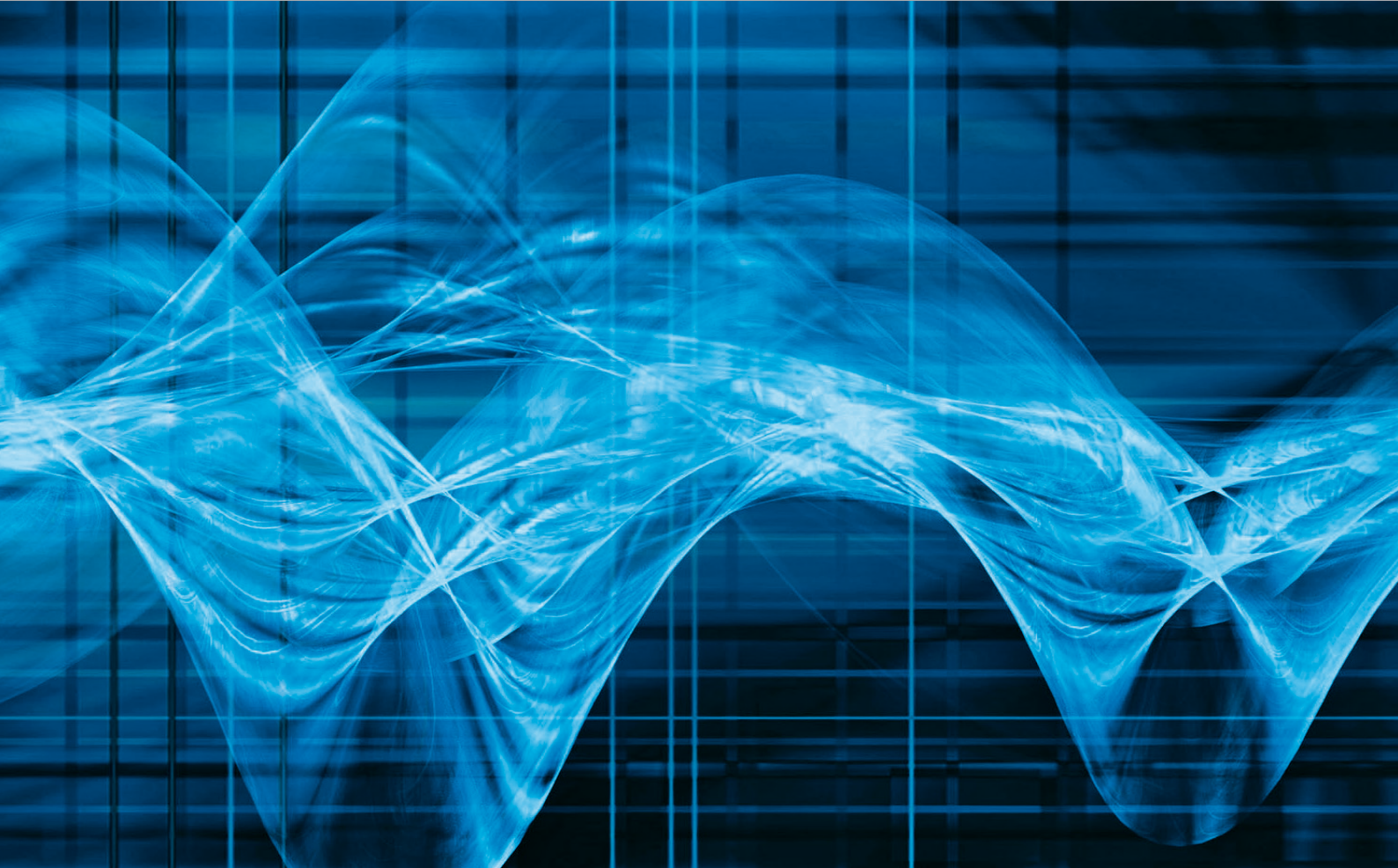
# PRESTIGE line

## TARTALOMJEGYZÉK THE CATALOG CONTENT

- 6 TECHNICAL ADVANTAGES  
*TECHNIKAI ELŐNYÖK*
- 7 FRONT ELEMENTS COLORS  
*AZ ELEMÉK SZÍNEI*
- 8 STANDARD COLORS  
*STANDARD SZÍNEK*
- 10 SWITCHES  
*KAPCSOLÓK*
- 12 DIMMERS  
*FÉNYERŐSZABÁLYOZÓK*
- 13 SOCKET OUTLETS  
*CSATLAKOZÓ ALJZATOK*
- 15 COMMUNICATIONS  
*KOMMUNIKÁCIÓS CSATLAKOZÓ ALJZATOK*
- 17 MECHANISMS WITHOUT COVER FRAME AND INTERFRAME  
*MECHANIZMUSOK KERET NÉLKÜL*
- 22 COVER FRAMES  
*KERETEK*
- 24 WIRING DIAGRAMS  
*BEKÖTÉSI RAJZOK*
- 27 INSTALLATION DIMENSIONS  
*MÉRETEK*
- 29 TECHNICAL DRAWINGS  
*TECHNIKAI RAJZOK*

# PRESTIGE line





Forgalmazója Magyarországon:  
*Distributor for Hungary:*



 **ALING-CONEL**

a: Železnička 10, 21432 Gajdobra, Serbia  
t: +381 21 762 674, 762 586  
f: +381 21 762 779  
e: sales@aling-conel.com  
[www.aling-conel.com](http://www.aling-conel.com)

