

VÉDETT TELEPÍTÉS MAGAS ESZTÉTIKAI ÉRTÉKEKKEL

*PROTECTED INSTALLATION
WITH HIGH AESTHETIC VALUES*

POWER line

A POWER LINE kapcsolók, aljzatok és csatlakozódobozok ideális megoldást jelentenek az IEC 60529 szabvány szerinti IP44 / IP54 védetségű fokozatú beltéri elektromos berendezésekhez. Azzal a céllal készültek, hogy esztétikus részei legyenek a belső tereknek, és hogy egyszerűbb legyen a felszerelésük és használatuk. A szerkezetek elemei 3 féle színben készülnek, amelyek minden felhasználó ízlésének igényeit kielégíthetik, és minden belső térbe beleillenek.

POWER LINE switches, socket outlets and junction boxes represent an ideal solution for indoor electrical installations with the protection degree IP44 / IP54 in accordance with IEC 60529.

They are made attractively with the purpose to represent an aesthetic part of interior and to simplify their installation and use.

The housing and external elements are made in colours composed of three shades that may satisfy everybody's taste and be fitted in all interiors.



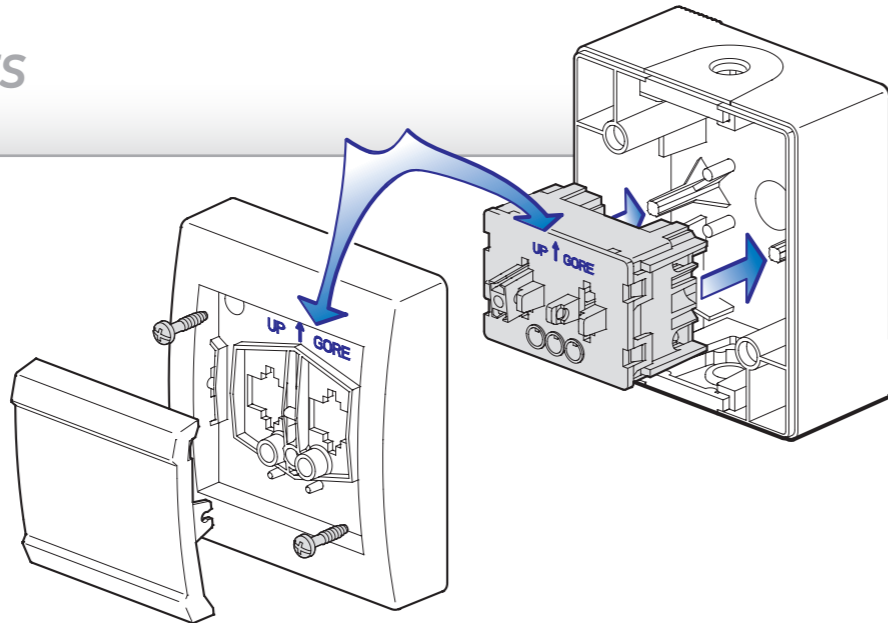
ALING-CONEL

POWER line

TECHNIKAI ELŐNYÖK TECHNICAL ADVANTAGES

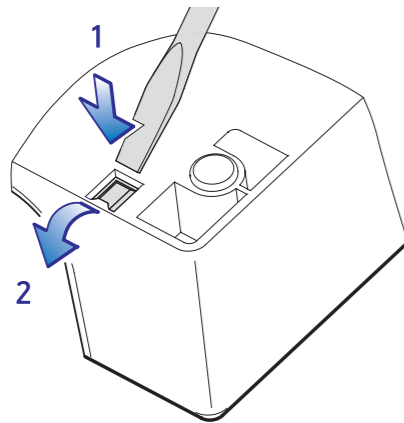
A fali kapcsolók felszerelését a doboz egyszerű rögzítésével végezzük, két 3,5-4 mm átmérőjű csavarral (alaptól függően bármilyen csavar használható), és a szabványos kábel áthúzásával a kábelperselyen és a vezetékcsatlakozáson keresztül. A kapcsolót a dobozban lévő tartókra szereljük és a megfelelő csavarokkal rögzítjük a blokkot. A kapcsolótest és a blokk felállításánál ügyeljünk arra, hogy melyik oldalt fordítjuk felfelé az IP 44-es védelem érdekében.

We install the wall mounted switches by simple fixing of the box by two screws of preferable dia. 3,5-4 mm (any screws may be used depending on base), by standard cable pulling through the cable bushing and conductor connecting. We set up the switch onto the supports in the box and we fasten the block by relevant screws. When setting up the switch body and the block we take care which side to turn upwards in order to provide IP 44 degree of protection.



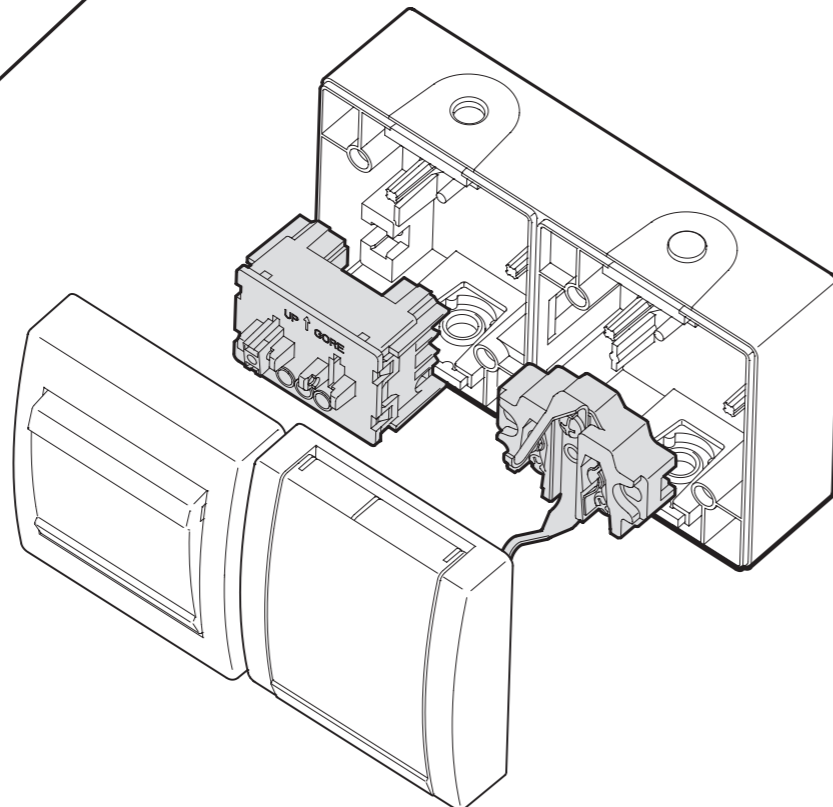
Ha a szerkezet lyukakkal van ellátva a lecsapódott nedvesség ürítéséhez, vagy víz behatolt a belsejébe, ajánlott erősen rányomni a doboz aljának (1) gyengült pontjaira csavarhúzóval, majd eltávolítani a törött részt (2).

If the housing is to be provided with holes for discharging of condensed moisture or water penetrated inside, it is sufficient to press strongly to the weakened points on box bottom (1) by using the screwdriver and then to remove the broken part (2).



Dupla doboz használatával két elem (két kapcsoló, két csatlakozó aljzat vagy egy kapcsoló és egy csatlakozó aljzat kombinációja az ábrán látható módon) egy házba helyezhető. Az is lehetséges, hogy csak egy kábelt vezetünk be a csatlakozókörmökön, túlhevítéssel, a szükséges védelmi fokozat megtartásával.

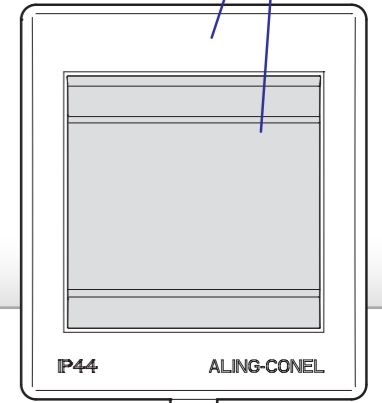
By using double box it is possible to arrange two elements (two switches, two sockets outlets or the combination of switch and socket outlet as shown in the figure) into the same housing. It is also possible to lead-in only one cable with over-splicing on connecting clamps by maintaining the required degree of protection.



art.251.X X

POWER line

AZ ELEMÉK SZÍNEI FRONT ELEMENTS COLORS



A szerkezetet különböző színű elemekből is össze lehet állítani, amit a 2 számjegyű kód jelöl:
első számjegy - a szerkezet színekódja
második számjegy - a kapcsoló, vagy a csatlakozó aljzat színekódja

Az alap színek:

x = 0



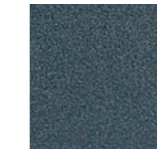
Fehér
White
RAL 9003

x = 1



Szürke
Grey
RAL 7035

x = A



Antracit
Anthracite
RAL 3004

The possibility of combination of more colours is given by two-digit code of product describing the particular elements:

first digit - code of housing colour

second digit - code of switch button colour or socket cover

The standard colors are:

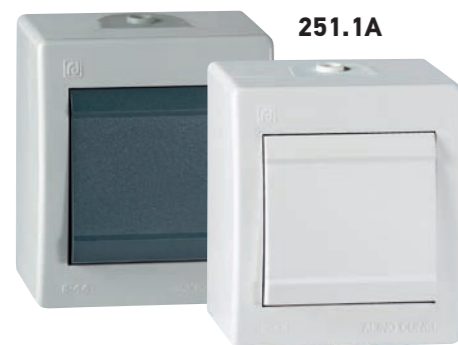


POWER line

KAPCSOLÓK SWITCHES

- IP44 védelem
- Megfelel az IEC 60669-1 szabványnak
- Falba süllyeszthető Ø4 mm átmérőjű csavarokkal

- Protection degree IP 44
- Complied with IEC 60669-1,
- Wall mounting by screws dia. to 4 mm



251.1A

251.00

Egypólusú kapcsoló,
10A 250V

Single-pole switch
10AX/250V~



255.00

255.1A

Nyomógomb lámpajellel,
10A 250V

Light push-button switch
10AX/250V~



257.1A

257.00

Redőny (zsalu)
nyomógomb, 10A 250V

Rolling
shutters switch
10AX/250V~

- Két nyomógomb a redőnyök felemeléséhez és leengedéséhez
- A két irányba egyszerre történő mozgást gátolja

- Two push-button switches for direct activation of rolling shutters lifting and lowering electric motor
- Locking of movement switching-in possibilities simultaneously in both directions



252.00

252.1A

Kétáramkörös
kapcsoló, 10A 250V

Serial switch
10AX/250V~



255I.1A

255I.00

Nyomógomb lámpajellel,
jelzőfényes, 10A 250V

Light push-button switch
with indication
10AX/250V~

- A jelzőfény bekapcsol, ha a kapcsoló ki van kapcsolva
- Indication turns on when the switch is off



2511.00

2511.1A

Egypólusú kapcsoló,
16A 250V,
jelzőfényes

Single-pole switch
with indication
10AX/250V~

- A jelzőfény bekapcsol, ha a kapcsoló ki van kapcsolva
- Indication turns on when the switch is off



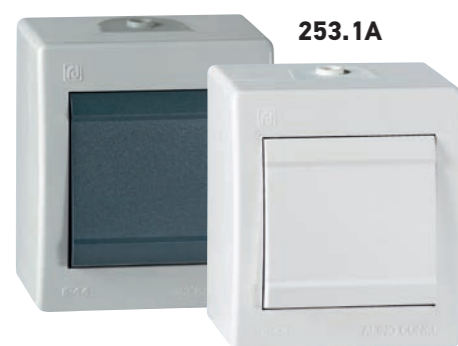
254I.00

254I.1A

Keresztváltó kapcsoló,
jelzőfényes,
10A 250V,

Cross switch
with indication
10AX/250V~

- A jelzőfény bekapcsol, ha az áramkör nyitva van
- Indication turns on when the circuit is open



253.1A

253.00

Alternatív (váltó)
kapcsoló, 10A 250V

Alternative switch
10AX/250V~



256.00

256.1A

Nyomógomb
csengőjellel, 10A 250V,

Bell push-button switch
10AX/250V~

- A jelzőfény bekapcsol, ha a kapcsoló ki van kapcsolva
- Indication turns on when the switch is off



252I.1A

252I.00

Kétáramkörös
kapcsoló,
jelzőfényes,
10A 250V

Serial switch
with indication
10AX/250V~

- A jelzőfény bekapcsol, ha a kapcsoló ki van kapcsolva
- Indication turns on when the switch is off



259.1A

259.00

Egypólusú
kapcsoló,
16A 250V,
jelzőfényes,

Single-pole switch
with indication
16AX/250V~

- A jelzőfény bekapcsol, ha a kapcsoló ki van kapcsolva
- Indication turns on when the switch is off



254.00

254.1A

Keresztváltó
kapcsoló, 10A 250V

Cross - switch
10AX/250V~



256I.1A

256I.00

Nyomógomb
csengőjellel, jelzőfényes,
10A 250V,

Bell push-button switch
with indication
10AX/250V~

- A jelzőfény bekapcsol, ha a kapcsoló ki van kapcsolva
- Indication turns on when the switch is off



253I.00

253I.1A

Alternatív (váltó)
kapcsoló,
jelzőfényes, 10A
250V

Alternative switch
with indication
10AX/250V~

- A jelzőfény bekapcsol, ha az áramkör nyitva van
- Indication turns on when the circuit is open



259I.00

259I.1A

Egypólusú
kapcsoló,
16A 250V,
jelzőfényes

Single-pole switch
with indication
16AX/250V~

- A jelzőfény bekapcsol, ha a kapcsoló be van kapcsolva
- Indication turns on when the switch is on

POWER line

CSATLAKOZÓ ALJZATOK SOCKET OUTLETS

- **IP44 védelem**
- Megfelel az IEC 60884-1 szabványnak
- Falba süllyeszthető 4 mm átmérőjű csavarokkal
- Protection degree **IP 44**
- Complied with IEC 60884-1.
- Wall mounting by screws dia. to 4 mm



241.00

241.1A

2P+F csatlakozó aljzat, 16A 250V, porcelán betéttel

Double-pole socket outlet 16A/250V~ with porcelain insert



2411.1A

2411.00

2P+F csatlakozó aljzat, 16A 250V, polikarbonát betéttel

Double-pole socket outlet 16A/250V~ with polycarbonate insert



2451.00

2451.1A

2P+F csatlakozó aljzat, 16A 250V, polikarbonát betéttel Francia szabvány

Double-pole socket outlet 16A/250V~ with polycarbonate insert French standard

- Megfelel az NF C 61-314 szabványnak
- Complied with NF C 61-314



242.1A



242.00

2x2P+F csatlakozó aljzat, 16A 250V porcelán betéttel

Twofold double-pole socket outlet 16A/250V~ with porcelain insert



2452.1A

2452.00

2x2P+F csatlakozó aljzat, 16A 250V polikarbonát betéttel Francia szabvány

Twofold double-pole socket outlet 16A/250V~ with polycarbonate insert French standard

- Megfelel az NF C 61-314 szabványnak
- Complied with NF C 61-314



2412.00
2412.1A

2x2P+F csatlakozó aljzat, 16A 250V, polikarbonát betéttel

Twofold double-pole socket outlet 16A/250V~ with polycarbonate insert



2412P.00
2412P.1A

2x2P+F csatlakozó aljzat, 16A 250V, áthidalással

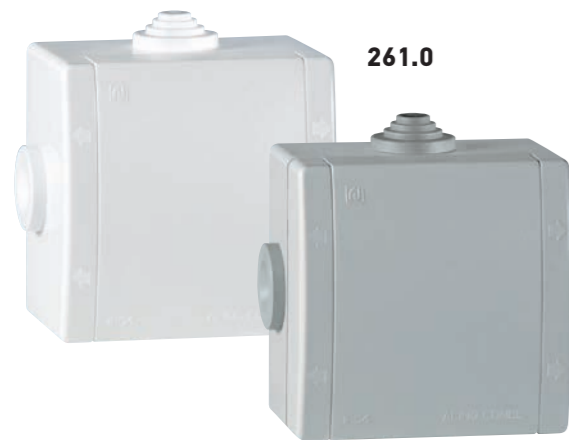
Twofold double-pole socket outlet 16A/250V~ BRIDGED

POWER line

SZERELŐ DOBOZOK JUNCTION BOXES

- **IP54 védelem**
- Megfelel az IEC 60670-1 szabványnak
- Falba süllyeszthető 4 mm átmérőjű csavarokkal
- Kábelperselyek 14 mm átmérőig
- Protection degree **IP 54**
- Complied with IEC 60670-1.
- Wall mounting by screws
dia. to 4 mm
- Cable bushings to ø14 mm

DUPLA DOBOZOK DOUBLE BOXES



261.0

261.1

szerelő doboz, 80x80mm,
3 kábelbevezetési
lehetőséggel, 500V

Wall mounted junction box
with 3 cable glands
80x80 500V

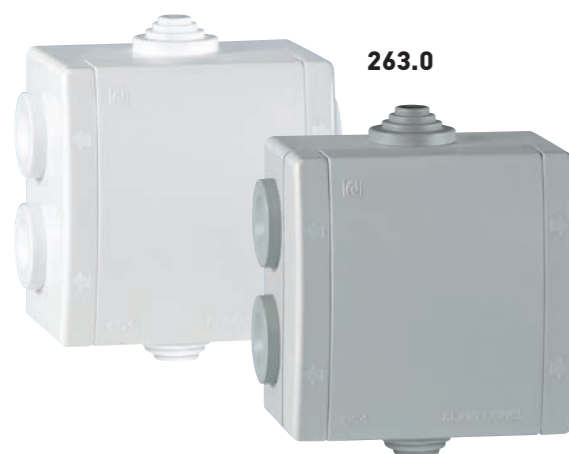


262.1

262.0

szerelő doboz, 80x80mm,
4 kábelbevezetési
lehetőséggel, 500V

Wall mounted junction box
with 4 cable glands
80x80 500V



263.0

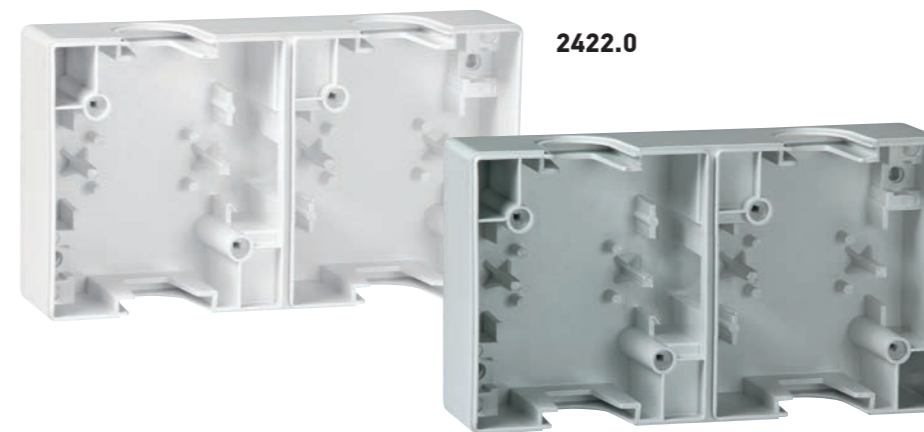
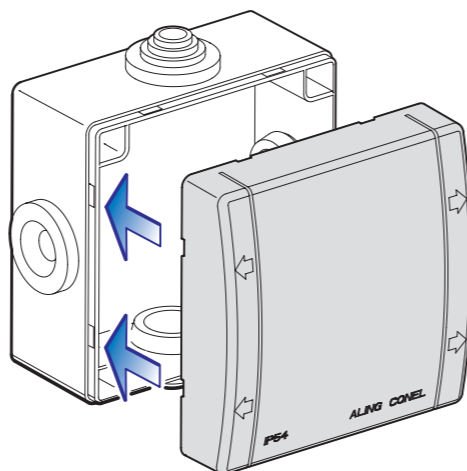
263.1

szerelő doboz, 80x80mm,
6 kábelbevezetési
lehetőséggel, 500V

Wall mounted junction box
with 6 cable glands
80x80 500V

The junction box is so made that the cover can be put on it without any screws. It can be put by very quick and simple pressing onto the box and removed by screwdriver hitched on the points designated by arrows.

A szerelő doboz úgy készült, hogy a fedelet csavar nélkül rá lehessen tenni. A fedelet egy gyors és egyszerű nyomással a dobozra lehet illeszteni, az eltávolításhoz pedig a nyilakkal jelölt részen kell kipattintani egy csavarhúzó segítségével.



2422.0

2422.1

üres, dupla szerelvény alj, kapcsolóhoz és csatlakozó aljzathoz

Double box for installation
of switches and sockets outlets

- A vezetékek belső túlllesztése lehetséges a védelmi fokozat megszakítása nélkül.
- Internal over-splicing of conductors possible without interruption of protection degree.

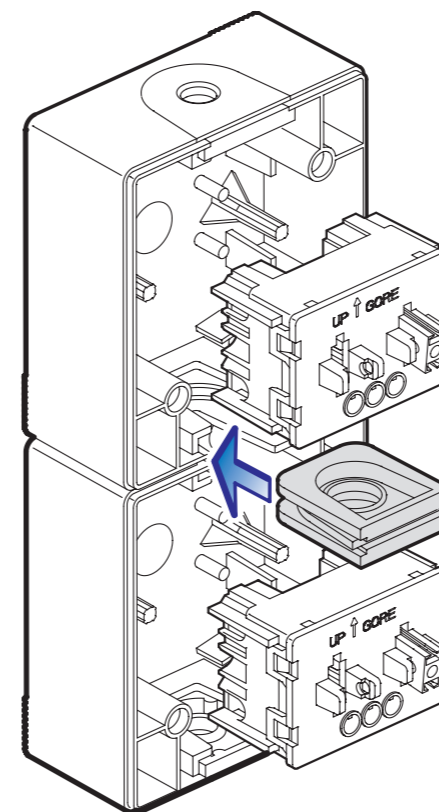


2423.0

2423.1

kábel átvezető, dobozok függőleges szereléséhez
Double cable gland for vertical connection of boxes

- Két doboz csatlakozási pontján a szükséges védelem biztosítása
- Biztosítja a dobozok helyes egymásba helyezését
- To provide the required degree of protection at the connection point of two boxes
- Ensures the correct inter-position of boxes



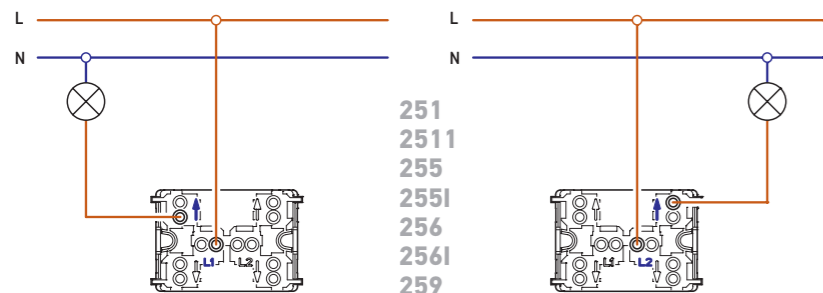
Az elemeket úgy is összekapcsolhatjuk a közös házba, hogy függőlegesen fűzzük össze az egyes dobozokat és a dupla perselyeket, amelyek külön vannak szállítva.

We may connect the elements into the common housing by vertical stringing up of single boxes and double bushing which is separately supplied.



POWER line

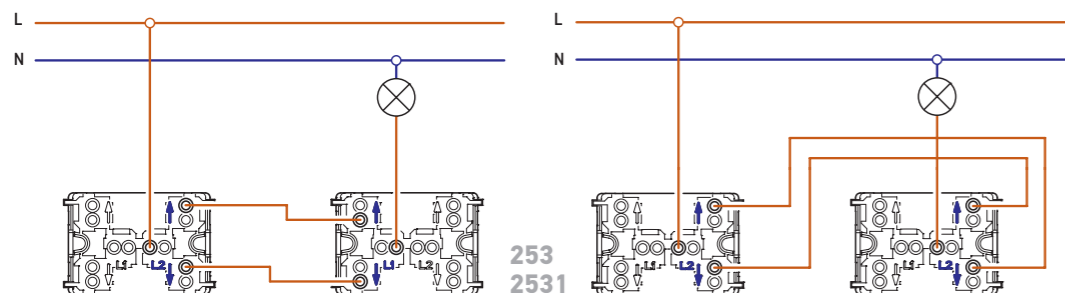
BEKÖTÉSI RAJZOK WIRING DIAGRAMS



251
2511
255
2551
256
2561
259

Az egypólusú kapcsolót két huzalozási kivitelben kínáljuk (bal és jobb), és a vezetékek ennek megfelelően vannak csatlakoztatva.

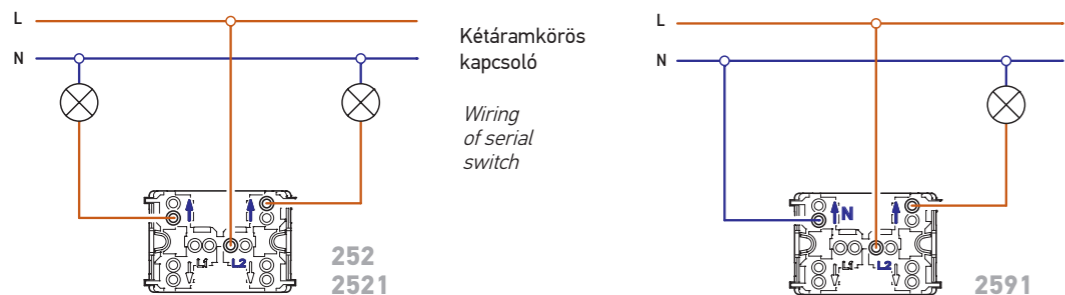
Single-pole switch is supplied in two wiring executions (left and right) and the conductors are connected accordingly.



253
2531

Az alternatív (váltó) kapcsolók is két huzalozás (bal és jobb) kivitelben készülnek.

Alternative switches are also supplied in two wiring executions (left and right).

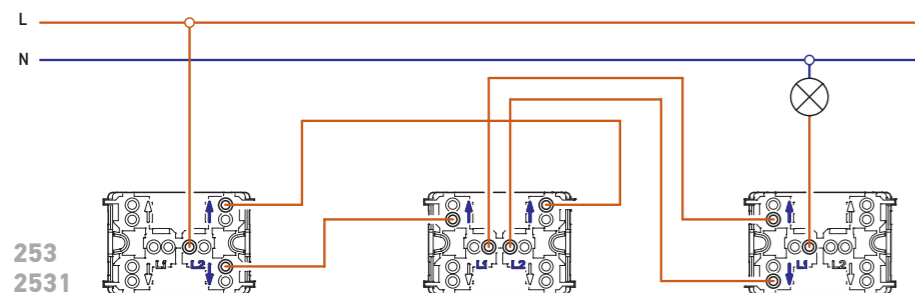


Kétáramkörös kapcsoló
Wiring of serial switch

252
2521

Az egypólusú jelzőkapcsolókhoz (a jelzés bekapcsol, ha a kapcsoló be van kapcsolva) nullavezetőt kell bekötni.

Single-pole indication switches (indication turns on when the switch is on) require neutral conductor to be wired.

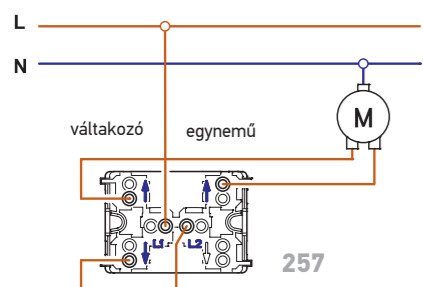


253
2531

254
2541

A keresztváltó kapcsoló bekötése kombinálva van alternatív kapcsolókkal. A korlátlan számú keresztkapcsolók két alternatív kapcsolóval kombinálva is beköthetők.

Cross-switch is wired in combination with alternative switches. The unlimited number of cross-switches may be wired in combination with two alternative switches.



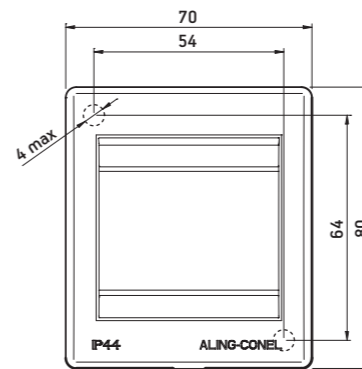
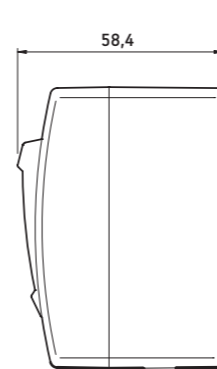
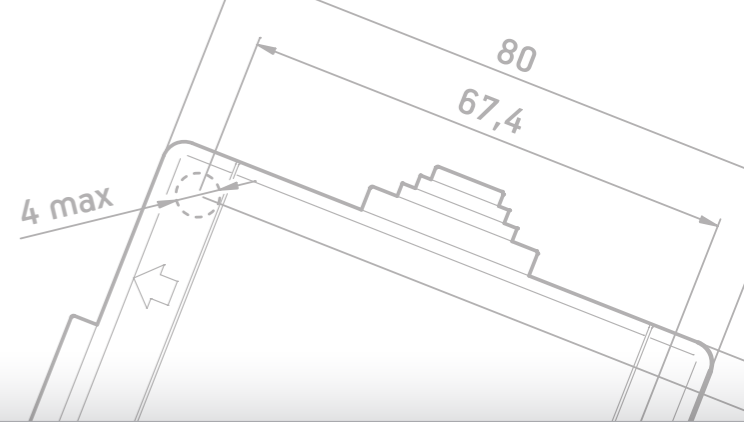
257

A redőnyök nyomógombos kapcsolói a bekötési rajz szerint vannak bekötve, amely biztosítja, hogy a mozgásukhoz szükséges villanymotor ne kapjon egyidejűleg tápellátást a fel és le mozgáshoz. A felső és alsó állásban való leállításukra szolgáló végálláskapcsolók KÖTELEZŐEK a mechanizmus védelméhez.

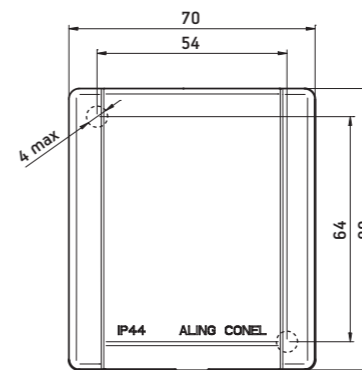
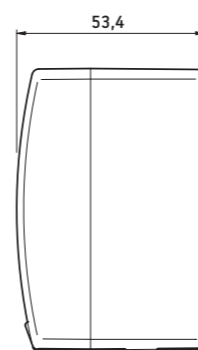
Push-button switches for rolling shutters are wired according to wiring diagram which secures that the electric motor for their movement is not simultaneously power supplied for up and down movement. The limit switches for their stopping in upper and lower positions are a MUST for protecting the mechanism.

POWER line

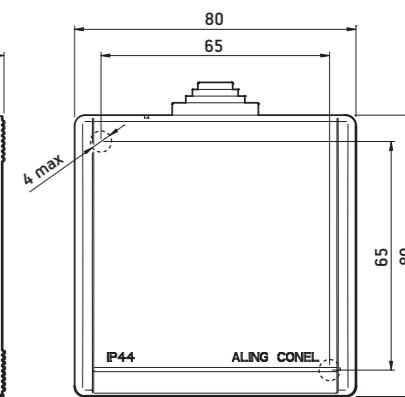
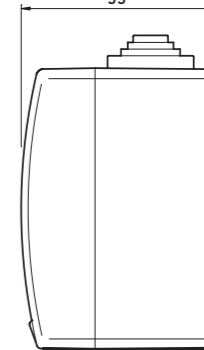
MÉRETEK INSTALLATION DIMENSIONS



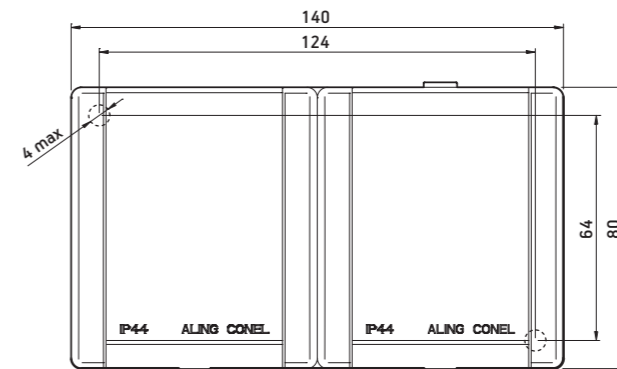
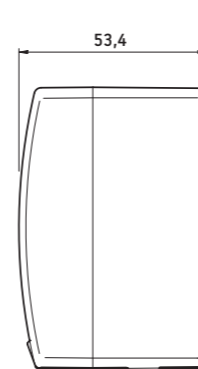
Kapcsolók
Switches



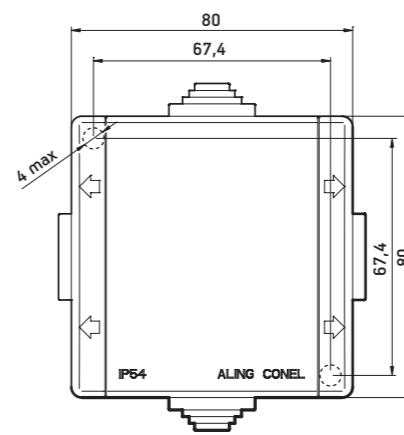
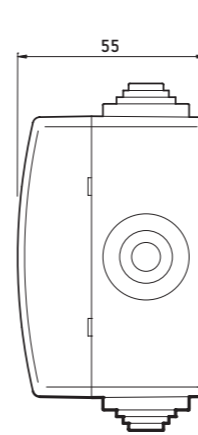
Kétpólusú csatlakozó aljzat
Two-pole socket outlets



Három pólusú csatlakozó aljzat
Three-pole socket outlet



Dupla csatlakozó aljzat
Double socket outlet



Szerelő doboz
Junction box

**MAGAS ÜTÉSÁLLÓSÁG MAGAS
ESZTÉTIKAI ÉRTÉKEKKEL**

*HIGH IMPACT RESISTANCE
WITH HIGH AESTHETIC VALUES*

ARMOR line

Az ARMOR LINE egy fém zsinór, amelyet úgy terveztek, hogy szép, robusztus legyen, és az IEC 60529 szabvány szerinti IP 55 védelmi fokozatú telepítést biztosítson.
Minden fém ház egy páncélzat, amely védelmet biztosít a véletlenszerű mechanikai lökésektől és ütésektől, IK07 védelmi fokozattal az IEC 62262 szabvány szerint.

ARMOR LINE is a metal line designed to be pretty, robust and provide installation building with protection degree IP 55 according to IEC 60529.

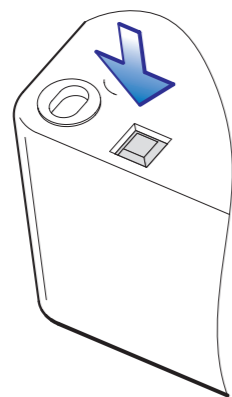
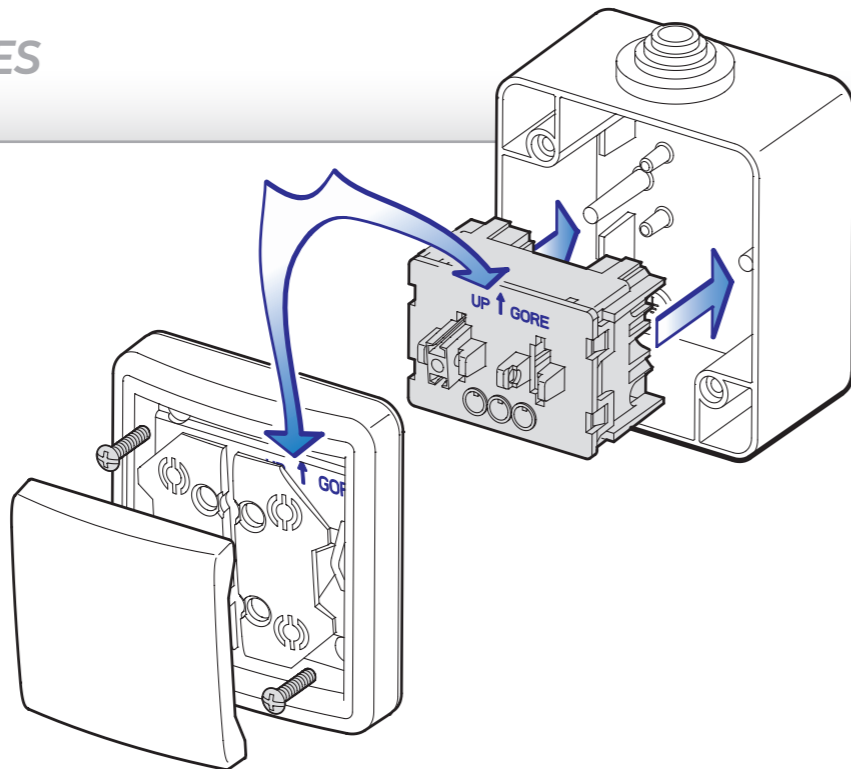
All metal housing is an armoring installed to protect from random mechanical shock and vandalic stroke with protection degree IK07 in accordance with IEC 62262.



TECHNIKAI ELŐNYÖK TECHNICAL ADVANTAGES

A falba süllyeszthető kapcsolókat a doboz egyszerű rögzítésével, két 3,5-4 mm átmérőjű csavarral (bármely csavar lehet alaptól függően használható), valamint szabvány szerint kábel áthúzásával a kábelperselyen és vezeték csatlakoztatásával telepítjük. Beállítjuk a kapcsolót a dobozban lévő támaszokra, és rögzítjük a blokkot a megfelelő csavarokkal. Beállításkor ügyeljen arra, hogy melyik oldalt fordítja felfelé az IP54-es védelem érdekében.

We install the wall mounted switches by simple fixing of the box by two screws of preferable dia. 3,5-4 mm (any screws may be used depending on base), by standard cable pulling through the cable bushing and conductor connecting. We set up the switch onto the supports in the box and we fasten the block by relevant screws. When setting up the switch body and the block we take care which side to turn upwards in order to provide IP 54 degree of protection.

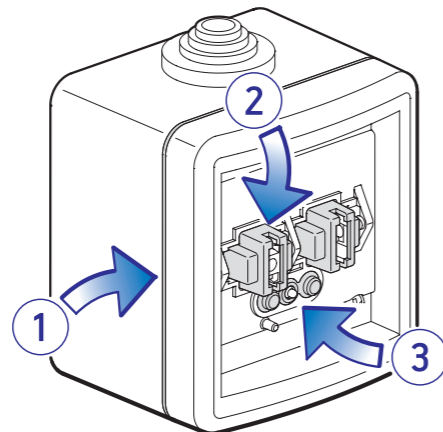


Ha a szerkezet lyukakkal van ellátva a lecsapódott nedvesség ürítéséhez, vagy víz behatolt a belsejébe, ajánlott erősen rányomni a doboz aljának (1) gyengült pontjaira a csavarhúzóval, majd eltávolítani a törött részt (2).

If the housing is to be provided with holes for discharging of condensed moisture or water penetrated inside, it is sufficient to punch strongly to the weakened points on box bottom.

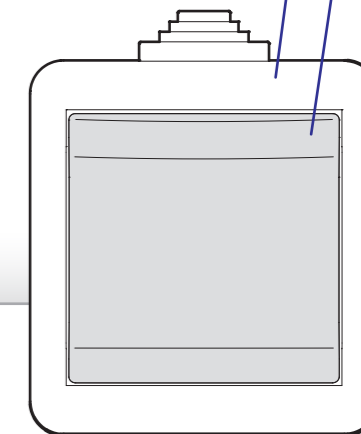
A speciális kialakítású tömítőgyűrű-védelem miatt védelmet kap víztől és portól a blokkcsatlakozás (1), a gomb és a billenőcsatlakozás (2) és a jelzőlámpa (3) körül. Ez a tervezés a magas IP védelem érdekében készült.

With special design of sealing gland protection from water and dust is provided on box and block connection (1), around button and rocker connection (2) and pilot light (3). This is design for high IP degree of protection.



AZ ELEMÉK SZÍNEI FRONT ELEMENTS COLORS

art.281.XX



A fémfelület védelme kiváló minőségű, sérülésekkel szemben ellenálló bevonattal készül, amely elkészíthető két színben.

A szerkezetet különböző színű elemekből is össze lehet állítani, amit a 2 számjegű kód jelöl:

első számjegy - a szerkezet színekódja
második számjegy - a kapcsoló, vagy a csatlakozó aljzat színekódja

Metal surface protection is derived with high quality coat resistant to damaging which can be made in two colors.

Product marking is given by two-digit code of product describing the particular elements:

first digit - code of housing colour

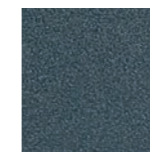
second digit - code of switch button colour or socket cover

x = 1



Szürke
Grey
RAL 7035

x = A



Antracit
Anthracite
RAL 3004



KAPCSOLÓK SWITCHES

- Fém ház
- **IP55 / IK07** védelem
- Megfelel az IEC 60669-1 szabványnak
- Falba süllyeszthető 4 mm átmérőjű csavarokkal
- Metal housing
- Protection degree **IP 55 / IK07**
- Complied with IEC 60669-1,
- Wall mounting by screws dia. to 4 mm



281.1A

Egypólusú kapcsoló,
10A 250V
*Single-pole switch
10AX/250V~*



285.1A

Nyomógomb lámpajellel,
10A 250V
*Light push-button switch
10AX/250V~*



287.1A

redőny (zsalu)
kapcsoló, 10A 250V

*Rolling
shutters switch
10AX/250V~*

- Két nyomógombos kapcsoló a redőnyök emelő és süllyesztő villanymotorjának aktiválásához
- Mozgásbekapcsolási lehetőségek egyidejű lezárása mindkét irányban

- *Two push-button switches for direct activation of rolling shutters lifting and lowering electric motor*
- *Locking of movement switching-in possibilities simultaneously in both directions*



282.1A

Kétáramkörös kapcsoló,
10A 250V
*Serial switch
10AX/250V~*



285I.1A

Nyomógomb lámpajellel,
jelzőfényes, 10A 250V
*Light push-button switch
with indication
10AX/250V~*

- A jelzőfény bekapcsol, ha a kapcsoló ki van kapcsolva
- *Indication turns on when the switch is off*



2811.1A

egypólusú kapcsoló,
jelzőfényes,
10A 250V

*Single-pole switch
with indication
10AX/250V~*

- A jelzőfény bekapcsol, ha a kapcsoló ki van kapcsolva
- *Indication turns on when the switch is off*



2841.1A

keresztváltó kapcsoló,
jelzőfényes,
10A 250V

*Cross switch
with indication
10AX/250V~*

- A jelzőfény bekapcsol, ha az áramkör nyitva van
- *Indication turns on when the circuit is open*



283.1A

Alternatív (váltó) kapcsoló,
10A 250V
*Alternative switch
10AX/250V~*



286.1A

Nyomógomb
csengőjellel, 10A 250V
*Bell push-button switch
10AX/250V~*



2821.1A

kétáramkörös kapcsoló,
jelzőfényes,
10A 250V

*Serial switch
with indication
10AX/250V~*

- A jelzőfény bekapcsol, ha a kapcsoló ki van kapcsolva
- *Indication turns on when the switch is off*



289.1A

Egypólusú kapcsoló,
jelzőfényes,
16A, 250V

*Single-pole switch
with indication
16AX/250V~*

- A jelzőfény bekapcsol, ha a kapcsoló ki van kapcsolva
- *Indication turns on when the switch is off*



284.1A

Keresztváltó kapcsoló,
10A 250V
*Cross - switch
10AX/250V~*



286I.1A

Nyomógomb
csengőjellel, jelzőfényes,
10A 250V
*Bell push-button switch
with indication
10AX/250V~*

- A jelzőfény bekapcsol, ha a kapcsoló ki van kapcsolva
- *Indication turns on when the switch is off*



2831.1A

alternatív (váltó)
kapcsoló, jelzőfényes,
10A 250V

*Alternative switch
with indication
10AX/250V~*

- A jelzőfény bekapcsol, ha az áramkör nyitva van
- *Indication turns on when the circuit is open*



2891.1A

Egypólusú kapcsoló,
jelzőfényes
16A, 250V

*Single-pole switch
with indication
16AX/250V~*

- A jelzőfény bekapcsol, ha a kapcsoló be van kapcsolva
- *Indication turns on when the switch is on*

ARMOR line

CSATLAKOZÓ ALJZATOK SOCKET OUTLETS

- Fém ház
- **IP55 / IK07** védelem
- Megfelel az IEC 60884-1 szabványnak
- Falba süllyeszthető 4 mm átmérőjű csavarokkal

- Metal housing
- Protection degree **IP 55 / IK07**
- Complied with IEC 60884-1,
- Wall mounting by screws dia. to 4 mm

- Fém ház
- **IP55 / IK07** védelem
- Megfelel az IEC 60670-1 szabványnak
- Falba süllyeszthető 4 mm átmérőjű csavarokkal
- Kábelperselyek 14 mm átmérőig
- Metal housing
- Protection degree **IP 55 / IK07**
- Complied with IEC 60670-1,
- Wall mounting by screws dia. to 4 mm
- Cable bushings to ø14 mm

ARMOR line

SZERELŐ DOBOZOK JUNCTION BOXES



271.1A

2P+F csatlakozó aljzat, 16A 250V, porcelán betéttel

Double-pole socket outlet 16A/250V~ with porcelain insert



2711.1A

2P+F csatlakozó aljzat, 16A 250V, polikarbonát betéttel

Double-pole socket outlet 16A/250V~ with polycarbonate insert



292.1

szerelő doboz, FÉM, 80x70mm, 4 kábelbevezetési lehetőséggel, 500V

Wall mounted junction box with 4 cable glands 80x70 500V



293.1

szerelő doboz, FÉM, 80x80mm, 6 kábelbevezetési lehetőséggel, 500V

Wall mounted junction box with 6 cable glands 80x80 500V

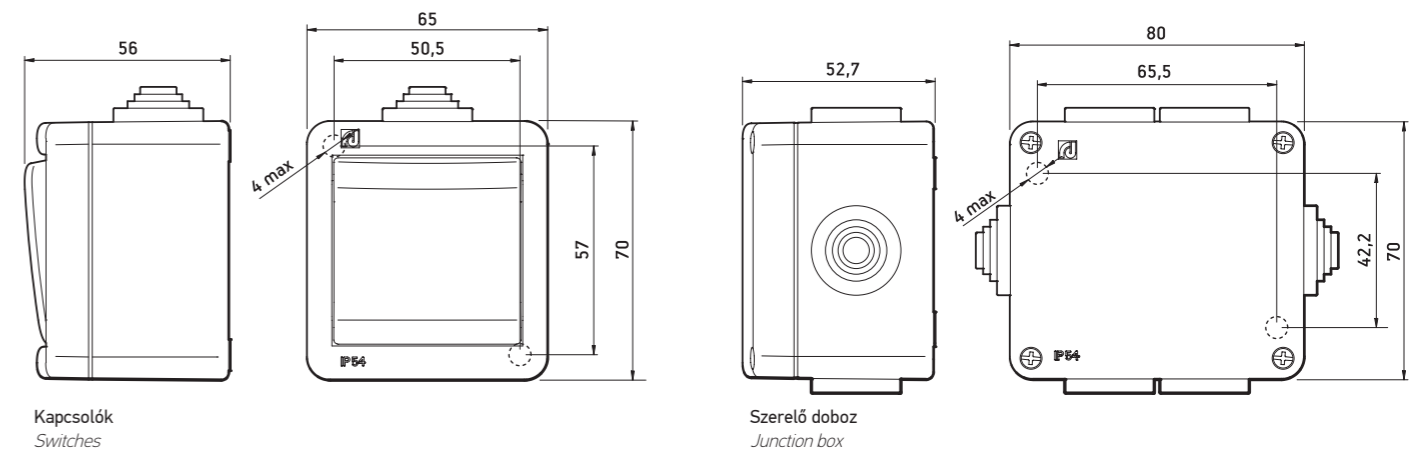


2751.1A

2P+F csatlakozó aljzat, 16A 250V, polikarbonát betéttel, Francia szabvány

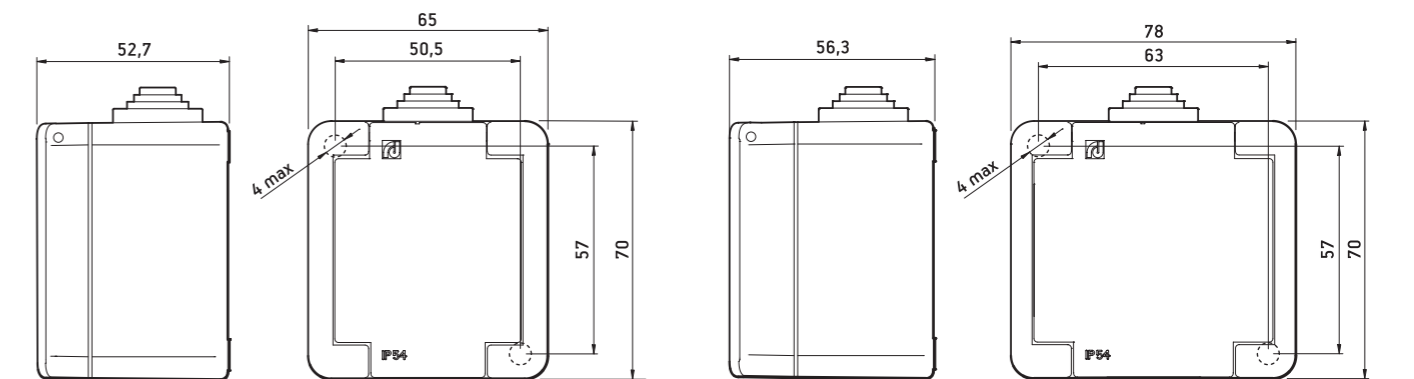
Double-pole socket outlet 16A/250V~ with polycarbonate insert French standard

- Megfelel az NF C 61-314 szabványnak
- Complied with NF C 61-314



Kapcsolók
Switches

Szerelő doboz
Junction box



Kétpólusú csatlakozó aljzatok
Two-pole socket outlets

Három pólusú csatlakozó aljzatok
Three-pole socket outlet